

фильтрация конденсата



каталог  
продукции

SEPURA™ включает универсальную линейку решений для фильтрации конденсата, в которую входят сепараторы низкой, средней и высокой мощности. Начиная от компактного сепаратора SEP 60 ST с революционной конструкцией, предназначенного для однократного использования, и заканчивая сепаратором SEP 7000 ST для эксплуатации в тяжелых условиях, мы производим сепараторы для большинства сфер промышленного использования.

SEPURA™ предлагает инновационное, экономичное и экологически безопасное решение для обработки конденсата воздушного компрессора, разработанное специалистами по фильтрации Bowman Stor. Линейка сепараторов для разделения нефти и воды SEPURA™, подходящая для систем сжатого воздуха мощностью от 60 до 7000 кубических футов в минуту, включает революционный наполнитель фильтра **SILEXA™**.

Этот безвредный для окружающей среды наполнитель фильтра из возобновляемых материалов, который изготавливается из переработанных стеклянных бутылок, поглощает на 20 % больше вещества, чем традиционные продукты, не бывшие в употреблении, а также обеспечивает ряд значительных преимуществ:

- чистота и небольшой вес;
- возможность использования без предварительного насыщения влагой;
- быстрый монтаж;
- быстрое и легкое обслуживание;
- качественный спуск отходов до 5 миллионных долей.



### Индикатор срока службы

Инженер по монтажу и обслуживанию за считанные секунды активирует это устройство. На активном индикаторе отображается интервал обслуживания (до одного полного года).

С каждым новым комплектом обслуживания предоставляется набор индикаторов, а также модернизированные приспособления для модификации установленных сепараторов SEPURA предыдущих моделей.

Индикатор срока службы с легкостью устанавливается на другие модели сепаратора.

### Обработка устойчивых эмульсий

Наш опыт доказывает, что ни один «пассивный» сепаратор для разделения нефти и воды не обеспечивает эффективную обработку устойчивых эмульсий. Для этого требуется «активный» ингредиент.

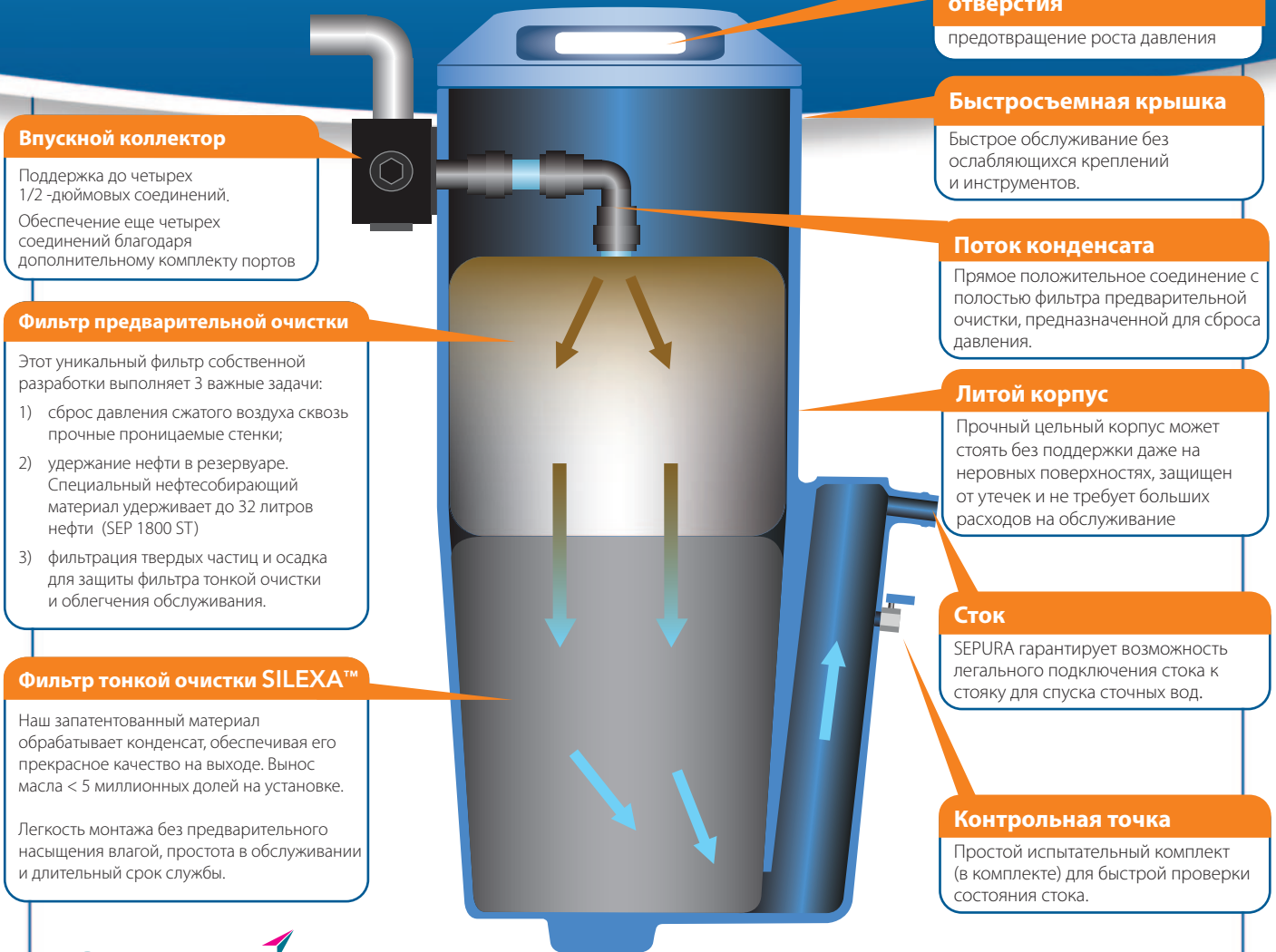
#### Именно им отличается сепаратор SEPURA 'D' ...

Наши специально активируемые комплекты автоклавы специально разработаны для сложных конденсатных смесей (содержащих углерод, полипропилен, цеолит или любой другой «пассивный» материал), которые невозможно сепарировать с помощью простого фильтра.

Инновационное решение в SEPURA — активный биоматериал, который буквально «пожирает» нефть, оставляя после себя чистую воду.

В сравнении с дорогими электромеханическими устройствами, доступными на рынке, наш комплект автоклавы отличается низкой стоимостью, простотой обслуживания и экологической безопасностью. Благодаря всему этому SEPURA успешно решает проблему, существующую еще с момента зарождения отрасли контроля за конденсатом.

# Что обеспечивает безукоризненную и экономичную работу сепараторов SEPURA...



## SILEXA™

Только продукция SEPURA™ включает наши превосходные наполнители фильтра SILEXA™.

Интенсивные испытания показали, что этот запатентованный наполнитель легче и чище продуктов других производителей, а также поглощает на 20 % больше отходов по сравнению с ними.

Дополнительные сведения о продуктах SILEXA™ см. на нашем веб-сайте.



## Преимущества установки

Мы понимаем, что свободного пространства всегда не хватает, особенно на компрессорной станции. Это одна из причин, почему мы спроектировали сепаратор SEPURA для отделения воды от нефти именно так. При тех же размерах, что и у любого другого сепаратора, к входному блоку этого устройства можно подсоединить гибкий шланг. В этом сепараторе нет отдельного масляного резервуара, а все работы по обслуживанию можно выполнить, просто открыв крышку.

Компания Vowman предлагает полный ассортимент изделий для контроля конденсата, которые работают как единая система, обеспечивая прекрасный результат без лишних трудозатрат.

## Международная дистрибуция

Продукты SEPURA можно приобрести в нашей всемирной дистрибьюторской сети.

При соблюдении условий безоговорочной 10-летней гарантии качества сепаратор прослужит вам в течение всего срока службы компрессорной установки.

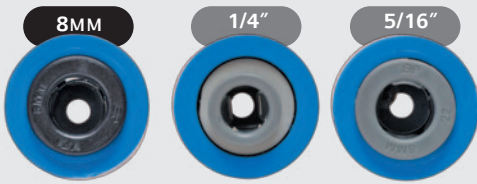
**Обратитесь в компанию Vowman, чтобы получить подробные сведения о дистрибьюторе.**

# СЕПАРАТОРЫ SEPURA™

## SEP 60 ST

- 1 герметичный агрегат SEP 60 ST с установленным наполнителем фильтра SILEXA™
- 1 черная крышка для удаления и пробка-заглушка
- 1 кронштейн для настенного монтажа
- 1 впускное отверстие (варианты см. ниже)

Агрегат SEP 60 в стандартной комплектации поставляется с **впускным отверстием 6 мм**. Указанные ниже размеры отверстий доступны по запросу.



**4000**  
рабочих часов\*

**Внутри герметичного агрегата Sepura™ SEP 60.** Комплект обслуживания SEP 60 не предусмотрен, так как по завершении срока службы изделия его следует утилизировать целиком в соответствии с региональными нормами и правилами.

\*Срок службы — 4000 рабочих часов при расходе 60 куб. футов/мин. или 8000 часов для 30 куб (заменить не позднее, чем через 2 года)

Технические характеристики

| высота / длина / ширина (мм) | высота / длина / ширина (дюймы) | масса при доставке (кг) | масса при доставке (фунты) | макс. объем (куб. футов/м³ в мин.) |
|------------------------------|---------------------------------|-------------------------|----------------------------|------------------------------------|
| 220 / 145 / 145              | 38,9 / 17 / 19,5                | 1,0                     | 2,2                        | 60 / 1,7                           |

# СЕПАРАТОРЫ SEPURA™

## SEP 120 ST

- 1 белый войлочный мешочный фильтр с черной трубкой
- 1 фильтр Silexa
- 1 флакон для испытаний
- 1 блок очистителя (120,360 или 900)
- 1 перфорированная крышка
- 1 металлические фиксирующие пружины 170 мм

### Комплект обслуживания:

- литое пластмассовое крепление + винт;
- карта;
- наклейка с отметкой времени.

### Установочный комплект:

- 1 прямой переходник 15 мм x 1/2" BSP
- 1 пробка-заглушка — большая
- 1 коленчатый патрубок, 15 мм
- 1 блок разъемов в сборе
- 3 маленькие пробки-заглушки блока разъемов
- 4 винта 4,8x45 мм и шайбы
- 2 крана
- 1 синий нейлоновый переходник
- 1 черная трубка, 73 мм



4000  
рабочих  
часов

### Комплект также включает:

- контрольный список для еженедельной проверки;
- инструкцию по эксплуатации;
- инструкцию по монтажу и размещению.

### Технические характеристики

| высота / длина / ширина (мм) | высота / длина / ширина (дюймы) | масса при доставке (кг) | масса при доставке (фунты) | макс. объем (куб. футов/м <sup>3</sup> в мин.) |
|------------------------------|---------------------------------|-------------------------|----------------------------|--|
| 500 / 215 / 257              | 19,7 / 18,5 / 10,1              | 2,7                     | 6                          | 120 / 3,4                                      |

## SEP 360 ST

- 1 белый войлочный мешочный фильтр с черной трубкой
- 1 фильтр Silexa
- 1 флакон для испытаний
- 1 блок очистителя (120,360 или 900)
- 1 перфорированная крышка
- 1 металлические фиксирующие пружины 250 мм

### Комплект обслуживания:

- литое пластмассовое крепление + винт;
- карта;
- наклейка с отметкой времени.

### Установочный комплект:

- 1 прямой переходник 15 мм x 1/2" BSP
- 1 пробка-заглушка — большая
- 1 коленчатый патрубок, 15 мм
- 1 блок разъемов в сборе
- 3 маленькие пробки-заглушки блока разъемов
- 4 винта 4,8x45 мм и шайбы
- 2 крана
- 1 синий нейлоновый переходник
- 1 черная трубка, 100 мм



4000  
рабочих  
часов

### Комплект также включает:

- контрольный список для еженедельной проверки;
- инструкцию по эксплуатации;
- инструкцию по монтажу и размещению.

### Технические характеристики

| высота / длина / ширина (мм) | высота / длина / ширина (дюймы) | масса при доставке (кг) | масса при доставке (фунты) | макс. объем (куб. футов/м <sup>3</sup> в мин.) |
|------------------------------|---------------------------------|-------------------------|----------------------------|--|
| 654 / 345 / 282              | 25,7 / 13,6 / 11,1              | 3,6                     | 5                          | 360 / 10,2                                     |

# СЕПАРАТОРЫ SEPURA™

## SEP 900 ST

- 1 белый войлочный мешочный фильтр с черной трубкой
- 1 фильтр Silexa
- 1 флакон для испытаний
- 1 блок очистителя (120,360 или 900)
- 1 перфорированная крышка
- 2 металлические фиксирующие пружины 400 мм

### Комплект обслуживания:

- литое пластмассовое крепление + винт;
- карта;
- наклейка с отметкой времени.

### Установочный комплект:

- 1 прямой переходник 15 мм x 1/2" BSP
- 1 пробка-заглушка — большая
- 1 коленчатый патрубок, 15 мм
- 1 блок разъемов в сборе
- 3 маленькие пробки-заглушки блока разъемов
- 4 винта 4,8x45 мм и шайбы
- 2 крана
- 1 синий нейлоновый переходник
- 1 черная трубка, 180 мм



4000  
рабочих  
часов



### Комплект также включает:

- контрольный список для еженедельной проверки;
- инструкцию по эксплуатации;
- инструкцию по монтажу и размещению.

### Технические характеристики

| высота / длина / ширина (мм) | высота / длина / ширина (дюймы) | масса при доставке (кг) | масса при доставке (фунты) | макс. объем (куб. футов/м³ в мин.) |
|------------------------------|---------------------------------|-------------------------|----------------------------|------------------------------------|
| 989 / 432 / 495              | 38,9 / 17 / 19,5                | 14,8                    | 33                         | 900 / 25,5                         |

## SEP 1250 ST

- 1 белый войлочный мешочный фильтр с черной трубкой
- 1 фильтр Silexa (мешок 1)
- 1 белый фильтр (мешок 2)
- 1 флакон для испытаний
- 2 металлические фиксирующие пружины (460 мм)
- 1 блок очистителя
- 1 перфорированная крышка

### Комплект обслуживания:

- литое пластмассовое крепление + винт;
- карта;
- наклейка с отметкой времени.

### Установочный комплект:

- 1 прямой переходник 15 мм x 1/2" BSP
- 1 пробка-заглушка — большая
- 1 коленчатый патрубок, 15 мм
- 1 блок разъемов в сборе
- 3 маленькие пробки-заглушки блока разъемов
- 4 винта 4,8x45 мм и шайбы
- 2 крана
- 1 синий нейлоновый переходник
- 1 черная трубка, 200 мм



4000  
рабочих  
часов



### Комплект также включает:

- контрольный список для еженедельной проверки;
- инструкцию по эксплуатации;
- инструкцию по монтажу и размещению.

### Технические характеристики

| высота / длина / ширина (мм) | высота / длина / ширина (дюймы) | масса при доставке (кг) | масса при доставке (фунты) | макс. объем (куб. футов/м³ в мин.) |
|------------------------------|---------------------------------|-------------------------|----------------------------|------------------------------------|
| 1015 / 485 / 495             | 40 / 19,1 / 19,5                | 20                      | 44                         | 1250 / 35,4                        |

# СЕПАРАТОРЫ SEPURA™

## SEP 1800 ST

- 2 белый войлочный мешочный фильтр с черной трубкой
- 2 фильтр Silexa
- 1 держатель (большой, синий, в форме восьмерки)
- 1 флакон для испытаний
- 4 металлические фиксирующие пружины (400 мм)
- 2 стойки 900 ST
- 2 крышки (только одна перфорированная)

### Комплект обслуживания:

- литое пластмассовое крепление + винт;
- карта;
- наклейка с отметкой времени.

### Установочный комплект:

- 2 прямой переходник 15 мм x 1/2" BSP
- 2 пробка-заглушка — большая
- 4 коленчатый патрубок, 15 мм
- 1 блок разъемов в сборе
- 6 маленькие пробки-заглушки блока разъемов
- 4 винта с нарезкой на обоих концах (M5 x 87 мм)
- 8 наконечников винтовых муфт (M5 x 9 x 20 мм)
- 3 переходника стержней
- 2 переходные втулки
- 1 Т-образный элемент
- 2 крана
- 2 черные трубки, 180 мм x 15 мм (диам.)
- 2 черные трубки, 225 мм x 15 мм (диам.)



4000  
рабочих  
часов

### Комплект также включает:

- контрольный список для еженедельной проверки;
- инструкцию по эксплуатации;
- инструкцию по монтажу и размещению.

### Технические характеристики

| высота / длина / ширина (мм) | высота / длина / ширина (дюймы) | масса при доставке (кг) | масса при доставке (фунты) | макс. объем (куб. футов/м³ в мин.) |
|------------------------------|---------------------------------|-------------------------|----------------------------|------------------------------------|
| 989 / 990 / 520              | 38,9 / 19,1 / 19,5              | 31,3                    | 69                         | 1800 / 51                          |

## SEP 2500ST

- 2 белый войлочный мешочный фильтр с черной трубкой
- 4 фильтр Silexa
- 1 держатель (большой, синий, в форме восьмерки)
- 1 флакон для испытаний
- 4 металлические фиксирующие пружины (460 мм)
- 2 стойки 1250 ST
- 2 крышки (только одна перфорированная)

### Комплект обслуживания:

- литое пластмассовое крепление + винт;
- карта;
- наклейка с отметкой времени.

### Установочный комплект:

- 2 прямых переходника 15 мм x 1/2" BSP
- 2 пробки-заглушки — большие
- 4 коленчатых патрубка, 15 мм
- 1 блок разъемов в сборе
- 6 маленькие пробки-заглушки блока разъемов
- 4 винта с нарезкой на обоих концах (M5 x 102 мм)
- 8 наконечников винтовых муфт (M5 x 9 x 20 мм)
- 3 переходника стержней
- 2 переходные втулки
- 1 Т-образный элемент
- 2 крана
- 2 черные трубки, 200 мм x 15 мм (диам.)
- 2 черные трубки, 265 мм x 15 мм (диам.)



4000  
рабочих  
часов

### Комплект также включает:

- контрольный список для еженедельной проверки;
- инструкцию по эксплуатации;
- инструкцию по монтажу и размещению.

### Технические характеристики

| высота / длина / ширина (мм) | высота / длина / ширина (дюймы) | масса при доставке (кг) | масса при доставке (фунты) | макс. объем (куб. футов/м³ в мин.) |
|------------------------------|---------------------------------|-------------------------|----------------------------|------------------------------------|
| 1015 / 1098 / 550            | 40 / 43,2 / 21,7                | 43,5                    | 96                         | 2500 / 70,8                        |

# СЕПАРАТОРЫ SEPURA™

## SEP 3500 и 7000 ST

- 1 агрегат / фильтр
- 1 диффузор
- 1 выпускная труба
- 1 белое уплотнительное кольцо
- 1 комплект / флакон для испытаний
- 2 крана

### Комплект обслуживания:

- 1 литое пластмассовое крепление + винт;
- 2 карта;
- 2 наклейка с отметкой времени.

### Комплект также включает:

- контрольный список для еженедельной проверки;
- инструкцию по эксплуатации;



4000  
рабочих  
часов

| Технические характеристики | высота / длина / ширина (мм) | высота / длина / ширина (дюймы) | масса при доставке (кг) | масса при доставке (фунты) | макс. объем (куб. футов/м <sup>3</sup> в мин.) |
|----------------------------|------------------------------|---------------------------------|-------------------------|----------------------------|--|
| 3500 ST                    | 1350 / 1270 / 800            | 53 / 50 / 31,5                  | 155                     | 342                        | 3500 / 99                                      |
| 7000 ST                    | 1520 / 1270 / 1000           | 60 / 50 / 39                    | 232                     | 512                        | 7000 / 198                                     |

## 3500 и 7000 SSK

### комплекты обслуживания

- 1 агрегат / фильтр
- 1 выпускная труба
- 1 белое уплотнительное кольцо
- 1 комплект / флакон для испытаний
- 1 крана

### Комплект обслуживания:

- литое пластмассовое крепление + винт;
- карта;
- наклейка с отметкой времени.

### Комплект также включает:

- контрольный список для еженедельной проверки;
- инструкцию по эксплуатации;



| Технические характеристики | высота / длина / ширина (мм) | высота / длина / ширина (дюймы) | масса при доставке (кг) | масса при доставке (фунты) | макс. объем (куб. футов/м <sup>3</sup> в мин.) |
|----------------------------|------------------------------|---------------------------------|-------------------------|----------------------------|--|
| 3500 ST                    | 1000 / 1270 / 800            | 39,4 / 50 / 31,5                | 145                     | 320                        | 3500 / 99                                      |
| 7000 ST                    | 1070 / 1270 / 1000           | 42,1 / 50 / 39                  | 223                     | 492                        | 7000 / 198                                     |



# УГОЛЬНЫЕ СЕПАРАТОРЫ (серия D)

## SEP 120 / 360 / 900 / 1250 D

### Parts Common to all units

- 1 белый войлочный мешочный фильтр с черной трубкой
- 1 угольный фильтр (x2 для 1250D)
- 1 флакон для испытаний
- 1 блок очистителя (120, 360, 900 или 1250)
- 1 перфорированная крышка

### Комплект обслуживания:

- литое пластмассовое крепление + винт;
- карта;
- наклейка с отметкой времени.

### КОМПЛЕКТ:

- 1 прямых переходника 15 мм x 1/2" BSP
- 1 пробки-заглушки — большие
- 1 коленчатых патрубков, 15 мм
- 1 блок разъемов в сборе
- 3 маленькие пробки-заглушки блока разъемов
- 4 винта 4,8x45 мм и шайбы
- 2 крана
- 1 синий нейлоновый переходник
- 1 черная трубка \*



**2000**  
рабочих  
часов

### Комплект также включает:

- контрольный список для еженедельной проверки;
- инструкцию по эксплуатации;
- инструкцию по монтажу и размещению.

| Технические характеристики | высота / длина / ширина (мм) | высота / длина / ширина (дюймы) | масса при доставке (кг) | масса при доставке (фунты) | макс. объем (куб. футов/м <sup>3</sup> в мин.) |
|----------------------------|------------------------------|---------------------------------|-------------------------|----------------------------|--|
| <b>120 D</b>               | 500 / 215 / 257              | 19,7 / 18,5 / 10,1              | 3,5                     | 7,7                        | 120 / 3,4                                      |
| <b>360 D</b>               | 654 / 345 / 282              | 25,7 / 13,6 / 11,1              | 5                       | 11                         | 360 / 10,2                                     |
| <b>900 D</b>               | 989 / 432 / 495              | 38,9 / 17 / 19,5                | 20                      | 44                         | 900 / 25,5                                     |
| <b>1250 D</b>              | 1015 / 485 / 495             | 40 / 19,1 / 19,5                | 35                      | 77                         | 1250 / 35,4                                    |

## КОМПЛЕКТЫ ОБСЛУЖИВАНИЯ серии D

### SEP 120 D



### SEP 360 D



### SEP 900 D



### SEP 1250 D



# КОМПЛЕКТЫ ОБСЛУЖИВАНИЯ SILEXA™

## 120 SSK

### для использования с SEP 120 ST

- 1 белый войлочный мешочный фильтр с черной трубкой
- 1 фильтр Silexa
- 1 металлические фиксирующие пружины 170 мм
- 2 пакета для использованных фильтров
- 2 кабельные стяжки для пакетов для отходов

#### Комплект обслуживания:

- карта;
- наклейка с отметкой времени.

Технические характеристики

| масса при доставке (кг) | масса при доставке (фунты) |
|-------------------------|----------------------------|
| 1,5                     | 3,3                        |



## 360 SSK

### для использования с SEP 360 ST

- 1 белый войлочный мешочный фильтр с черной трубкой
- 1 фильтр Silexa
- 1 металлические фиксирующие пружины 250 мм
- 2 пакета для использованных фильтров
- 2 кабельные стяжки для пакетов для отходов

#### Комплект обслуживания:

- карта;
- наклейка с отметкой времени.

Технические характеристики

| масса при доставке (кг) | масса при доставке (фунты) |
|-------------------------|----------------------------|
| 2,4                     | 5,29                       |



## 900 SSK

### для использования с SEP 900 ST

- 1 белый войлочный мешочный фильтр с черной трубкой
- 1 фильтр Silexa
- 2 металлические фиксирующие пружины 400 мм
- 2 пакета для использованных фильтров
- 2 кабельные стяжки для пакетов для отходов

#### Комплект обслуживания:

- карта;
- наклейка с отметкой времени.

Технические характеристики

| масса при доставке (кг) | масса при доставке (фунты) |
|-------------------------|----------------------------|
| 9                       | 19,84                      |



# КОМПЛЕКТЫ ОБСЛУЖИВАНИЯ SILEXA™

## 1250 SSK

### для использования с SEP 1250 ST

- 1 белый войлочный мешочный фильтр с черной трубкой
- 1 фильтр Silexa (мешок 1)
- 1 белый фильтр (мешок 2)
- 2 металлические фиксирующие пружины 460 мм
- 3 пакета для использованных фильтров
- 3 кабельные стяжки для пакетов для отходов

#### Комплект обслуживания:

- карта;
- наклейка с отметкой времени.

Технические характеристики

| масса при доставке (кг) | масса при доставке (фунты) |
|-------------------------|----------------------------|
| 13,5                    | 29,26                      |



## 1800 SSK

### для использования с SEP 1800 ST

- 2 белый войлочный мешочный фильтр с черной трубкой
- 2 фильтр Silexa
- 4 металлические фиксирующие пружины 400 мм
- 4 пакета для использованных фильтров
- 4 кабельные стяжки для пакетов для отходов

#### Комплект обслуживания:

- карта;
- наклейка с отметкой времени.

Технические характеристики

| масса при доставке (кг) | масса при доставке (фунты) |
|-------------------------|----------------------------|
| 18                      | 39,68                      |



## 2500 SSK

### для использования с SEP 2500 ST

- 2 белый войлочный мешочный фильтр с черной трубкой
- 2 фильтр Silexa (мешок 1)
- 2 белый фильтр (мешок 2)
- 4 металлические фиксирующие пружины 460 мм
- 6 пакета для использованных фильтров
- 6 кабельные стяжки для пакетов для отходов

#### Комплект обслуживания:

- карта;
- наклейка с отметкой времени.

Технические характеристики

| масса при доставке (кг) | масса при доставке (фунты) |
|-------------------------|----------------------------|
| 27                      | 59,52                      |



## Указания по монтажу сепараторов SEPURA™ для разделения нефти и воды

Для систем сжатого воздуха до 16 бар

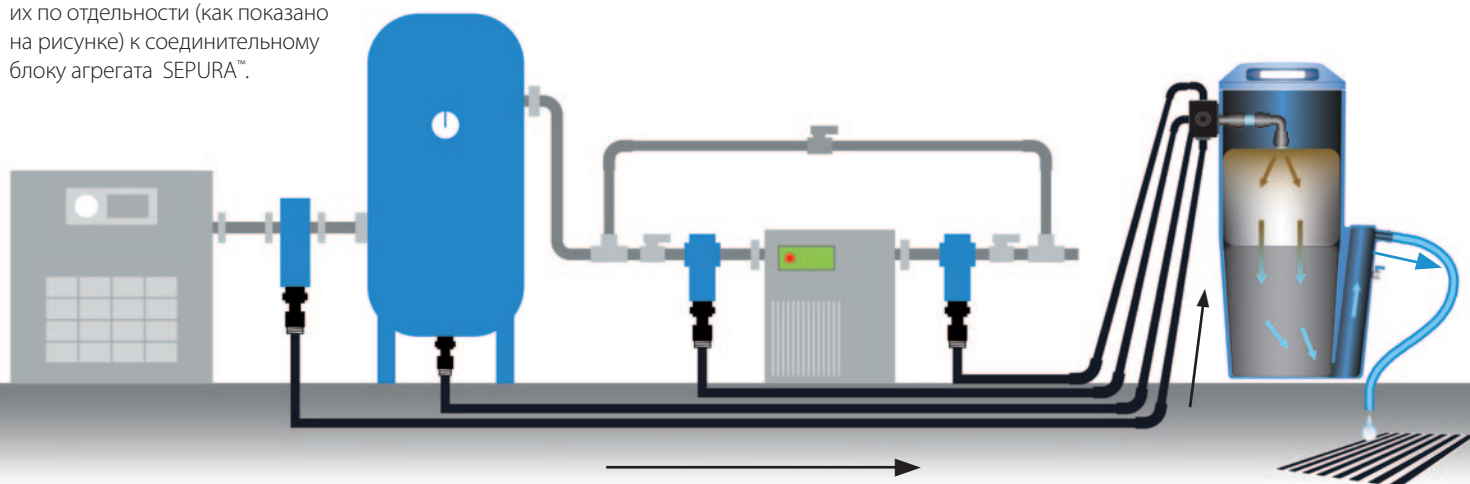
Установите агрегат на ровном твердом полу в месте, защищенном от мороза и прямых солнечных лучей.

Установите агрегат на ровном твердом полу в месте, защищенном от мороза и прямых солнечных лучей. В зависимости от условий на объекте можно либо подсоединить все конденсатоотводчики к одной магистральной трубе, через которую выполняется слив в сепаратор, либо подсоединить их по отдельности (как показано на рисунке) к соединительному блоку агрегата SEPURA™.

Проведите сток к стояку для спуска сточных вод (канализации), обеспечив надлежащий слив — беспрепятственное стекание без возможности возникновения сифонного эффекта.\*

**ЗАПРЕЩЕНО** добавлять отработанное масло и пр. в сепаратор — он для этого не предназначен.

Комплект обслуживания (комплект фильтров) следует менять не реже раза в год или еще чаще, если так рекомендует ваш поставщик.



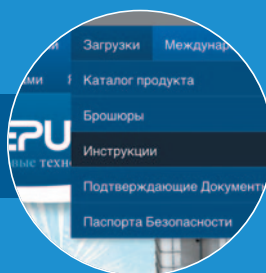
Только для демонстрационных целей.  
Рисунок представлен не в масштабе и не изображает конкретные продукты или торговые марки.

\* **РЕКОМЕНДУЕТСЯ** провести к стояку для спуска сточных вод. Пользователь лично отвечает за обеспечение легального отведения стоков и проведение регулярных (еженедельных) проверок работы сепараторов.

Инструкции по эксплуатации для каждого из наших продуктов представлены на нашем веб-сайте.

[www.sepura-technologies.com](http://www.sepura-technologies.com)

Просто перейдите в раздел загрузок в верхней части страницы и выберите **Инструкции**.



Либо можно отсканировать этот код при помощи вашего мобильного устройства.

# КОМПЛЕКТУЮЩИЕ

## Многопортовый блок

для использования  
с SEP 120 / 360 / 900 и 1250

### Комплект включает:

- 1 прямой переходник 15 мм x 1/2" BSP
- 1 Т-образный элемент
- 1 блок разъемов в сборе
- 3 маленькие пробки-заглушки блока разъемов
- 4 винта 4,8x45 мм и шайбы
- 1 черная трубка\*

\*размер в соответствии с имеющимся у вас блоком очистителя.  
Укажите нужный размер при оформлении заказа

## Увеличение количества впускных отверстий вдвое



Технические  
характеристики

масса при доставке

(кг)

0,2

масса при доставке

(фунты)

0,44

Многопортовый блок позволяет  
увеличить количество впускных  
отверстий для вашего блока SEP.

### Преимущества:

- экономия пространства — нет необходимости в установке нескольких агрегатов;
- возможность подключения нескольких устройств к одному агрегату SEP;
- простота монтажа на месте эксплуатации.



Замените это...



на это



**ПРИМЕЧАНИЕ.** Количество доступных впускных отверстий зависит от размещения агрегата SEP.

\*В отдельно стоящем агрегате с доступными обоими блоками отверстий может быть не более 8 впускных отверстий.

**Многопортовый блок НЕЛЬЗЯ использовать с агрегатами, монтируемыми на стене,  
на которых используется SEPURA™ WMB**

## Кронштейн для настенного монтажа

### для использования с SEP 120 и 360

#### 120 WMB включает:

- 1 кронштейн для установки на стену — 440 x 110 мм (17,3" x 4,33")
- 1 фитинг «Easy Hook»
- 1 фитинг с защитой от вскрытия
- 1 порошковое кольцо
- 1 инструкцию

#### 360 WMB включает:

- 1 кронштейн для установки на стену — 540 x 120 мм (21,3" x 4,72")
- 1 фитинг «Easy Hook»
- 1 фитинг с защитой от вскрытия
- 1 порошковое кольцо
- 1 инструкцию

#### Технические характеристики

масса при доставке (кг)

масса при доставке (фунты)

120

0,7

1,59

360

1,2

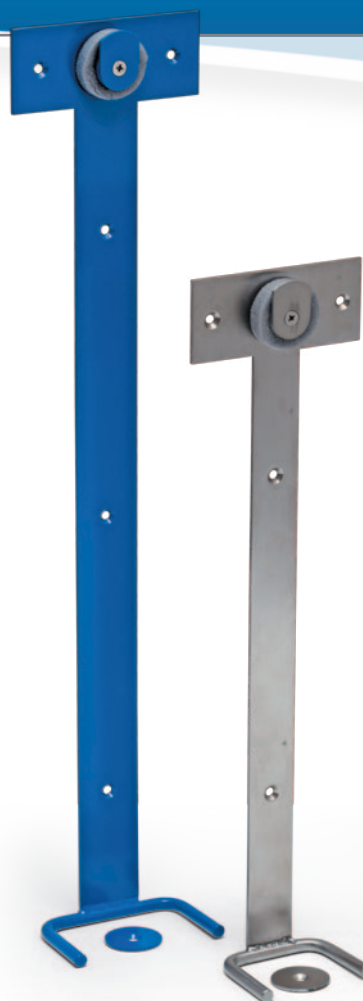
2,64

Кронштейны для настенного монтажа полезны, когда необходимо освободить пол от относительно небольших агрегатов.

#### Преимущества настенных агрегатов:

- освобождение ценного места на полу;
- уменьшение риска повреждения аппарата другим машинным оборудованием;
- упрощение процедуры взятия проб благодаря более высокому размещению;
- более аккуратное рабочее место.

SEPURA™ WMB поставляется в двух размерах для агрегатов SEP 120 и SEP 360. Данный продукт можно заказать в исполнении с синим порошковым покрытием (таким же, как у агрегата) или из нержавеющей стали.



**ПРИМЕЧАНИЕ.** SEPURA™ не предоставляет крепежные детали для WMB в каждом комплекте. Вам следует самостоятельно подобрать соответствующие крепежные детали для поверхности, на которую необходимо прикрепить устройство. SEPURA™ не несет ответственности за какие-либо происшествия или неполадки в работе агрегата, связанные с креплением WMB.

# КОМПЛЕКТУЮЩИЕ

## Комплект для испытаний

для использования со всеми продуктами SEP

- 1 прозрачный стеклянный флакон
- 1 крышка и полоска-индикатор
- 1 инструкция

Используется для проверки соответствия помутнения в стоке в миллионных долях значению, принятому в вашем регионе.

Проверяйте качество стока каждую неделю.



Технические характеристики

масса при доставке (кг)  
0,1

масса при доставке (фунты)  
0,22

## Комплект держателя с переходниками

для использования с SEP 900 / 1250 ST

- 1 держатель
- 2 коленчатых патрубка, 15 мм
- 3 переходника для пара
- 2 переходные втулки
- 1 Т-образный элемент
- 1 блок разъемов в сборе
- 6 маленьких пробок-заглушек блока разъемов
- 4 винта с нарезкой на обоих концах
- 8 наконечников винтовых муфт
- 2 синие трубки
- 1 инструкция



Технические характеристики

масса при доставке (кг)

масса при доставке (фунты)

900

3

6,6

1250

3,7

8,15

Используйте для преобразования:

- 2 x SEP 900 ST в SEP 1800 ST
- 2 x SEP 1250 ST в SEP 2500 ST.

## Комплект крепежных элементов

для использования со всеми блоками SEP

- 1 прямой переходник 15 мм x 1/2" BSP
- 1 пробка-заглушка — большая
- 1 коленчатый патрубок, 15 мм
- 1 блок разъемов в сборе
- 3 маленькие пробки-заглушки блока разъемов
- 4 винта 4,8x45 мм и шайбы
- 2 крана
- 1 синий нейлоновый переходник
- 1 черная трубка (в зависимости от сепаратора)



Технические характеристики

масса при доставке (кг)  
0,4

масса при доставке (фунты)  
0,88



технологии будущего

Технические характеристики сепаратора для разделения нефти и воды **SEPURA™ ST** поддерживаются при качественном обслуживании компрессорной установки и надлежащих условиях эксплуатации. Сепаратор должен демонстрировать приведенные выше характеристики производительности при использовании минеральных смазок вне зависимости от типа компрессора, технологии удаления конденсата или климата, если конденсат не представляет собой устойчивую эмульсию.

При наличии устойчивых или сложных эмульсий используйте сепаратор **SEPURA™ «D»**, специальные комплекты обслуживания автоклавов которого предназначены для работы с такими веществами. Охладители и смазки с **полиалкиленгликолем (PAG)** требуют иного подхода, так как в их основе лежат водорастворимые компоненты. После удаления свободных (нерастворенных) компонентов сепараторами **SEPURA™ ST** или **D** останется «чистая» выходная жидкость, однако мы рекомендуем уменьшить мощность сепаратора до 50 % от обычного объема, чтобы обеспечить больше времени для поглощения.

**ВАЖНОЕ ПРИМЕЧАНИЕ:** В **SEPURA™** используется уникальный наполнитель фильтра **SILEXA™** в оригинальных комплектах обслуживания **SSK**. Обычные угольные мешочки приведут к уменьшению мощности сепараторов как минимум на 20 %, а их срока службы — на 50 %. В основе наших комплектов автоклавов лежит углерод, который специально обрабатывается для эмульсированного конденсата. В таких случаях невозможно использовать необработанный углерод.

Информация верна на момент публикации. Sepura™ оставляет за собой право в случае необходимости изменять характеристики продукта без уведомления.

 **СДЕЛАНО В ВЕЛИКОБРИТАНИИ**



Тел.: +44 (0)1543 379212  
e-mail: sales@sepura-technologies.com

[www.sepura-technologies.com](http://www.sepura-technologies.com)