

SEP 60 ST Одноразовое использование Очиститель конденсата



Передовые технологии



1 Перед началом сборки прочтите следующее:

SEP 60 ST является одноразовым продуктом. Его следует заменить в соответствии с указаниями, чтобы обеспечить его важные экологические и юридические защитные функции.

SEP 60 ST был разработан для очистки конденсата компрессорной системы производительностью до 60 куб. футов в мин. (1,7 м³/мин) до содержания нефти в воде менее чем 10 частей на миллион; подходит для сброса в канализацию.

Примечание: Как правило, это значительно ниже принятого уровня, но ответственность за обеспечение соответствия местным нормам лежит на пользователях.

Верхний впускной порт

В стандартную комплектацию входит впускной порт 6 мм.



Доступны впускные порты других размеров, как показано выше. Указывайте при оформлении заказа.

установка

2



Закрепите настенную панель вертикально на подходящей стене или шкафу компрессора. Изолируйте компрессор и соблюдайте осторожность при сверлении, чтобы не повредить кабели и трубы.

3



Наденьте SEP60 на пластину так, чтобы вентиляционные прорези находились сверху.

4



Подсоедините все точки слива, вставьте трубку в штуцер на входе (сверху).

- 6 мм трубка для метрической системы
- 1/4" трубка для британской системы

5



Антисифонное вентиляционное отверстие (НЕ блокируйте)

ВЫХОД

Подсоедините трубку к выпускному фитингу и подведите к сливу (сбоку). Обеспечьте плавный наклон от точки выхода к сливу без перекручиваний и жестких изгибов.

- 10мм трубка для метрической системы
- 3/8" трубка для британской системы

6

Важно: всегда используйте автоматический слив. Установите таймеры на короткие периоды открытия в одну секунду или меньше.

НИКОГДА не используйте ручной слив, который может затопить сепаратор, что приведет к сбросу частично очищенного или неочищенного конденсата.

Замена

1



Убедитесь, что слив конденсата отключен.

Отсоедините впускные и выпускные трубки от их быстроразъемных фитингов

2



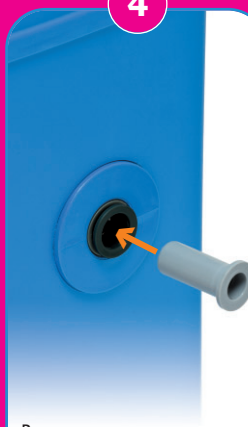
Поднимите SEP 60 ST с настенной панели.

3



Наденьте удерживаемую крышку для утилизации (которая входит в комплект) на верхнюю часть устройства.

4



Вставьте предохранительную пробку в выходное отверстие. (поставляется с каждым комплектом)

Обратите внимание, что она сконструирована для образования герметичного уплотнения и не может быть удалена после вставки.

5



Теперь устройство герметически упаковано для транспортировки в лицензированное место захоронения отходов.

Установите новый SEP 60 ST на существующую настенную панель и подключите, как и прежде.

Ассортимент SEPURA™

Сепараторы конденсата в соответствии с вашими требованиями



Наряду с нашим широким ассортиментом сепараторов конденсата, мы также производим комплекты сменных фильтров для всех основных OEM-брендов.

Для получения дополнительной информации посетите наш веб-сайт или позвоните нам по номеру ниже.