

filtração de condensado



DIBt
APPROVED
Z-83.5-57

catálogo
de produto

SEPURA™ oferece uma abrangente gama de soluções de filtração de condensado que compreende separadores de capacidade baixa, média e alta. Desde o compacto e revolucionário SEP 60 ST de um só uso até ao nosso SEP 7000 ST para trabalho intensivo, temos um separador que serve a maioria das aplicações industriais.

Desenvolvido pelos especialistas de filtração Bowman Star, este sistema SEPURA™ oferece uma solução inovadora, económica e ambientalmente benéfica para o tratamento de condensado de compressores de ar. Abrangendo sistemas de ar comprimido desde 60 a 7000 cfm, esta gama de separadores de óleo-água SEPURA™ contém o nosso meio de filtração revolucionário **SILEXA™**.

Fabricado de garrafas de vidro recicladas, este meio patenteado, sustentável e renovável é 20% mais adsorvente comparado com produtos virgens tradicionais, além de oferecer outras grandes vantagens:

- Manejo leve e mais limpo
- Não requer pré-molhagem
- Instalação rápida
- Manutenção fácil e rápida
- Qualidade de descarga de saída baixa até 5ppm.



Indicador de vida de serviço

Este dispositivo inteligente é activado em segundos pelo engenheiro do serviço de instalação. A tira ativa apresenta uma indicação visual do intervalo de manutenção com base em tempo, até um ano completo.

Com cada kit de manutenção é fornecido um conjunto de indicador novo e um acessório de atualização é também fornecido com cada kit de manutenção novo, assegurando assim que esteja disponível para montagem mais tarde nos separadores SEPURA mais antigos.

O indicador de vida de serviço pode ainda ser montado facilmente em separadores de outras marcas.

Tratamento de emulsões estáveis

Na nossa experiência, nenhum separador 'passivo' de óleo / água maneja bem emulsões estáveis. Algo tem de estar 'ativo' para efetuar a separação vital.

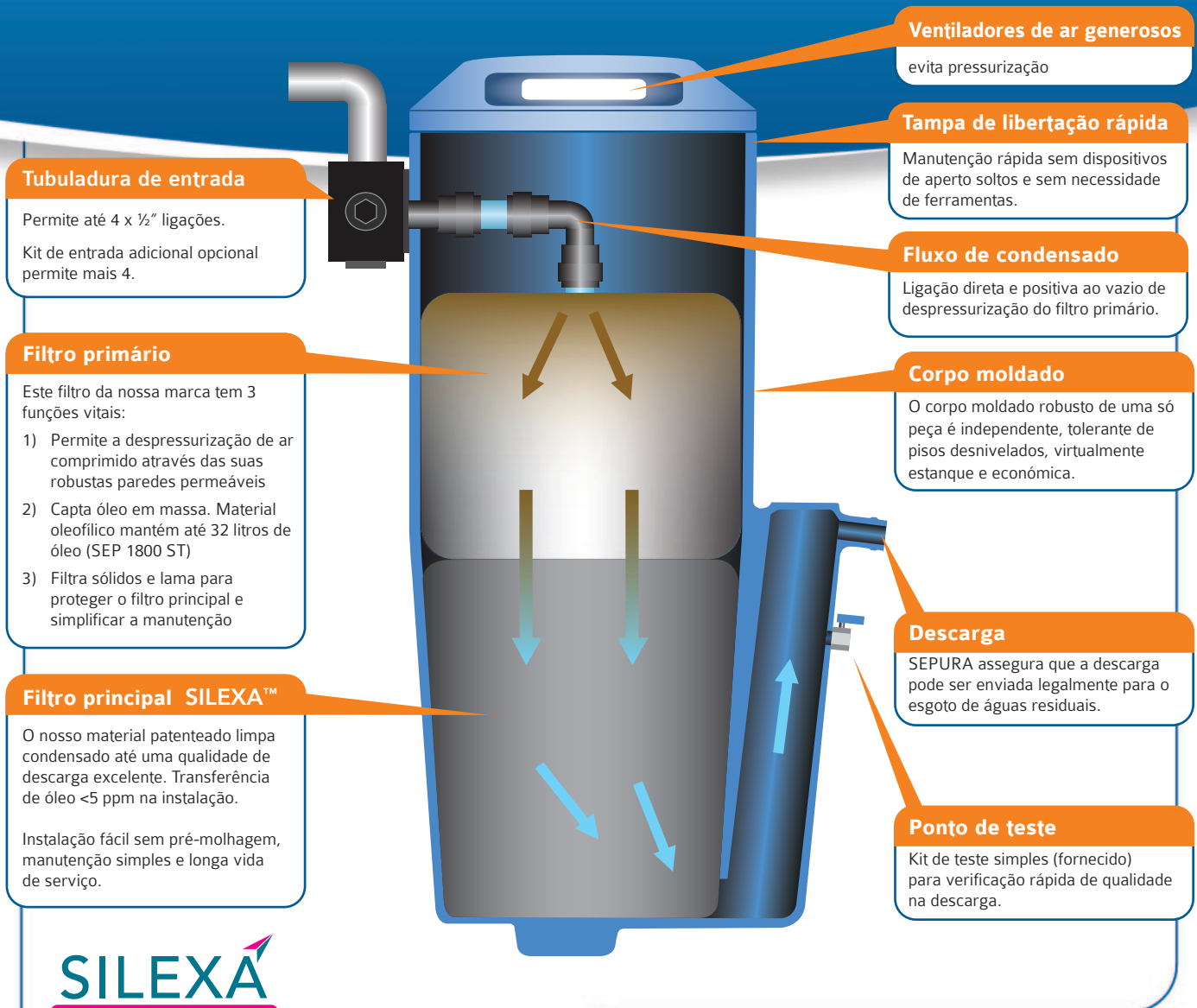
SEPURA 'D' tem o ingrediente ativado...

Os nossos kits de digestor activado são concebidos para lidar especialmente com misturas de condensado difíceis que simplesmente não se separam num filtro simples – seja de carbono, polipropileno, zeolite ou qualquer outro material 'passivo'.

A resposta engenhosa da SEPURA é uma criação biológica que come literalmente o óleo, deixando atrás água limpa.

Quando comparado com alternativas dispendiosos eletromecânicos disponíveis, o nosso kit digestor oferece uma resposta económica ambientalmente viável e fácil de manter que é tão antiga como a indústria de gestão de condensado – mas foi a SEPURA que a levou ao mercado.

Como SEPURA trabalha tão bem e tão economicamente...



SILEXA

O nosso meio de filtração escolhido é o excelente SILEXA™

Ao longo dos ensaios este meio patenteado tem-se demonstrado ser mais leve, mais absorvente em 20% por peso e mais limpo quando comparado com outros produtos OEM.

Para mais informações sobre SILEXA™, visite o nosso site.



Benefícios de instalação

Reconhecemos que o espaço é precioso – não menos na casa de compressores vulgar. É um dos motivos pelo separador óleo / água SEPURA estar concebido como está, com a pegada mais pequena de qualquer separador tamanho por tamanho, com capacidade para aceitar tubo flexível no bloco de entrada, sem contentor de óleo e com todo o acesso para manutenção do topo..

Bowman tem uma gama completa de produtos de gestão de condensado que trabalham em harmonia para tornar a tarefa mais fácil e dar resultados de primeira classe.

Distribuição internacional

Os produtos SEPURA estão disponíveis da nossa rede de distribuição mundial.

Sujeito aos nossos Termos e Condições 'sem objeções', 10 anos de garantia na qualidade e rendimento do separador asseguram paz de espírito ao longo da vida da sua instalação de compressores.

Contate a Bowman para detalhes completos de distribuidores

SEPARADORES SEPURA™

SEP 60 ST

- 1 unidade selada SEP 60 ST contendo meio de filtração SILEXA™
- 1 tampa descartável preta com tampão de vedação
- 1 Suporte de Montagem na Parede
- 1 orifício de entrada (veja a seguir para opções)

A unidade SEP 60 é despachada com uma **entrada de 6 mm como norma.**

Podem ainda ser fornecidos os tamanhos a seguir. Agradecemos que indique a preferência na encomenda.



4000
horas de
funcionamento

Dentro da unidade selada SEPURA™ SEP 60

Não há kit de manutenção para a SEP 60 já que a unidade completa pode ser descartada no fim da sua vida útil de acordo com os regulamentos regionais do cliente.

*Vida útil – 4000 horas de funcionamento a 60 cfm ou 8000 horas a 30 cfm (substituir após o máximo de 2 anos)

Especificações técnicas

Altura / comprimento / largura (mm)	Altura / comprimento / largura (polegadas)	Peso de embarque (kg)	Peso de embarque (lbs)	Capacidade máxima (cfm / m ³ /min)
220 / 145 / 145	38.9 / 17 / 19.5	1.0	2.2	60 / 1.7

SEPARADORES SEPURA™

SEP 120 ST

- 1 filtro de saco de feltro branco com tubo preto
- 1 filtro Silexa
- 1 frasco de teste
- 1 torre de limpeza (120, 360 ou 900)
- 1 tampa furada
- 1 mola de retenção em metal 170 mm

Kit de intervalo de manutenção contendo:

- apoio de plástico moldado + parafuso
- cartão impresso
- Timestrip autocolante.

Kit de montagem contendo:

- 1 adaptador reto 15 mm x 1/2" BSP
- 1 tampão de vedação – grande
- 1 cotovelo 15 mm
- 1 bloco de ligação montado
- 3 tampões vedação pequenos p/bloco ligação
- 4 parafusos e anilhas 4.8 x 45 mm
- 2 torneiras
- 1 adaptador de nylon azul
- 1 tubo preto 73 mm



4000
horas de
funcionamento

O Kit também inclui:

- Folha de verificação semanal
- Manual de Instruções
- Instalação e Posicionamento

Especificações técnicas

Altura / comprimento / largura (mm)	Altura / comprimento / largura (polegadas)	Peso de embarque (kg)	Peso de embarque (lbs)	Capacidade máxima (cfm / m³/min)
500 / 215 / 257	19.7 / 18.5 / 10.1	2.7	6	120 / 3.4

SEP 360 ST

- 1 filtro de saco de feltro branco com tubo preto
- 1 filtro Silexa
- 1 frasco de teste
- 1 torre de limpeza (120, 360 ou 900)
- 1 tampa furada
- 1 mola de retenção em metal 250 mm

Kit de intervalo de manutenção contendo:

- apoio de plástico moldado + parafuso
- cartão impresso
- Timestrip autocolante.

Kit de montagem contendo:

- 1 adaptador reto 15 mm x 1/2" BSP
- 1 tampão de vedação – grande
- 1 cotovelo 15 mm
- 1 bloco de ligação montado
- 3 tampões vedação pequenos p/bloco ligação
- 4 parafusos e anilhas 4.8 x 45 mm
- 2 torneiras
- 1 adaptador de nylon azul
- 1 tubo preto 100 mm



4000
horas de
funcionamento

O Kit também inclui:

- Folha de verificação semanal
- Manual de Instruções
- Instalação e Posicionamento

Especificações técnicas

Altura / comprimento / largura (mm)	Altura / comprimento / largura (polegadas)	Peso de embarque (kg)	Peso de embarque (lbs)	Capacidade máxima (cfm / m³/min)
654 / 345 / 282	25.7 / 13.6 / 11.1	3.6	5	360 / 10.2

SEPARADORES SEPURA™

SEP 900 ST

- 1 filtro de saco de feltro branco com tubo preto
- 1 filtro Silexa
- 1 frasco de teste
- 1 torre de limpeza (120, 360 ou 900)
- 1 tampa furada
- 2 molas de retenção em metal 400 mm

Kit de intervalo de manutenção contendo:

- apoio de plástico moldado + parafuso
- cartão impresso
- Timestrip autocolante.

Kit de montagem contendo:

- 1 adaptador reto 15 mm x ½" BSP
- 1 tampão de vedação – grande
- 1 cotovelo 15 mm
- 1 bloco de ligação montado
- 3 tampões vedação pequenos p/bloco ligação
- 4 parafusos e anilhas 4.8 x 45 mm
- 2 torneiras
- 1 adaptador de nylon azul
- 1 tubo preto 180 mm



4000
horas de
funcionamento

O Kit também inclui:

- Folha de verificação semanal
- Manual de Instruções
- Instalação e Posicionamento

Especificações técnicas

Altura / comprimento / largura (mm)	Altura / comprimento / largura (polegadas)	Peso de embarque (kg)	Peso de embarque (lbs)	Capacidade máxima (cfm / m³/min)
989 / 432 / 495	38.9 / 17 / 19.5	14.8	33	900 / 25.5

SEP 1250 ST

- 1 filtro de saco de feltro branco com tubo preto
- 1 filtro Silexa (Saco 1)
- 1 filtro branco (Saco 2)
- 1 frasco de teste
- 2 molas de retenção em metal (460 mm)
- 1 torre de limpeza
- 1 tampa furada

Kit de intervalo de manutenção contendo:

- apoio de plástico moldado + parafuso
- cartão impresso
- Timestrip autocolante.

Kit de montagem contendo:

- 1 adaptador reto 15 mm x ½" BSP
- 1 tampão de vedação – grande
- 1 cotovelo 15 mm
- 1 bloco de ligação montado
- 3 tampões vedação pequenos p/bloco ligação
- 4 parafusos e anilhas 4,8 x 45 mm
- 2 torneiras
- 1 adaptador de nylon azul
- 1 tubo preto 200 mm



4000
horas de
funcionamento

O Kit também inclui:

- Folha de verificação semanal
- Manual de Instruções
- Instalação e Posicionamento

Especificações técnicas

Altura / comprimento / largura (mm)	Altura / comprimento / largura (polegadas)	Peso de embarque (kg)	Peso de embarque (lbs)	Capacidade máxima (cfm / m³/min)
1015 / 485 / 495	40 / 19.1 / 19.5	20	44	1250 / 35.4

SEPARADORES SEPURA™

SEP 1800 ST

- 2 filtros de saco de feltro branco com tubo preto
- 2 filtros Silexa
- 1 canga de ligação (em 8 grande azul)
- 1 frasco de teste
- 4 molas de retenção em metal (400 mm)
- 2 torres 900 ST
- 2 tampas (somente uma furada)

Kit de intervalo de manutenção contendo:

- apoio de plástico moldado + parafuso
- cartão impresso
- Timestrip autocolante.

Kit de montagem contendo:

- 2 adaptadores retos 15 mm x 1/2" BSP
- 2 tampões de vedação – grandes
- 4 cotovelos 15 mm
- 1 bloco de ligação montado
- 6 tampões vedação pequenos p/bloco ligação
- 4 parafusos de rosca completa (M5 x 87 mm)
- 8 porcas de manga roscada (M5 x 9 x 20 mm)
- 3 adaptadores de haste
- 2 casquilhos de redução
- 1 peça em T
- 2 torneiras
- 2 tubos pretos 180 mm x 15 mm dia.
- 2 tubos azuis 225 mm x 15 mm dia.



4000
horas de
funcionamento

O Kit também inclui:

- Folha de verificação semanal
- Manual de Instruções
- Instalação e Posicionamento

Especificações técnicas

Altura / comprimento / largura (mm)	Altura / comprimento / largura (polegadas)	Peso de embarque (kg)	Peso de embarque (lbs)	Capacidade máxima (cfm / m³/min)
989 / 990 / 520	38.9 / 19.1 / 19.5	31.3	69	1800 / 51

SEP 2500ST

- 2 filtro de feltro branco com tubo preto
- 4 filtros Silexa
- 1 canga de ligação (em 8 grande azul)
- 1 frasco de teste
- 4 molas de retenção em metal (460 mm)
- 2 torres 1250 ST
- 2 tampas (somente uma furada)

Kit de intervalo de manutenção contendo:

- apoio de plástico moldado + parafuso
- cartão impresso
- Timestrip autocolante.

Kit de montagem contendo:

- 2 adaptadores retos 15 mm x 1/2" BSP
- 2 tampões de vedação – grandes
- 4 cotovelos 15 mm
- 1 bloco de ligação montado
- 6 tampões vedação pequenos p/bloco ligação
- 4 parafusos de rosca total (M5 x 102 mm)
- 8 porcas de manga roscada (M5 x 9 x 20 mm)
- 3 adaptadores de haste
- 2 casquilhos de redução
- 1 peça em T
- 2 torneiras
- 2 tubos pretos 200 mm x 15 mm dia.
- 2 tubos azuis 265 mm x 15 mm dia.



4000
horas de
funcionamento

O Kit também inclui:

- Folha de verificação semanal
- Manual de Instruções
- Instalação e Posicionamento

Especificações técnicas

Altura / comprimento / largura (mm)	Altura / comprimento / largura (polegadas)	Peso de embarque (kg)	Peso de embarque (lbs)	Capacidade máxima (cfm / m³/min)
1015 / 1098 / 550	40 / 43.2 / 21.7	43.5	96	2500 / 70.8

SEPARADORES SEPURA™

SEP 3500 e 7000 ST

- 1 unidade / filtro
- 1 difusor
- 1 tubo de saída
- 1 anilha de vedação branca
- 1 kit / frasco de teste
- 2 torneiras

Kit de intervalo de manutenção contendo:

- 1 apoio em plástico moldado + parafuso
- 2 cartões impressos
- 2 Timestrip autocolantes

O Kit também inclui:

- Folha de verificação semanal
- Manual de Instruções



4000
horas de
funcionamento

Especificações técnicas	Altura / comprimento / largura (mm)	Altura / comprimento / largura (polegadas)	Peso de embarque (kg)	Peso de embarque (lbs)	Capacidade máxima (cfm / m³/min)
3500 ST	1350 / 1270 / 800	53 / 50 / 31.5	155	342	3500 / 99
7000 ST	1520 / 1270 / 1000	60 / 50 / 39	232	512	7000 / 198

3500 e 7000 SSK

kits de manutenção

- 1 unidade/ filtro
- 1 tubo de saída
- 1 anilha de vedação branca
- 1 kit / frasco de teste
- 1 torneira

Kit de intervalo de manutenção contendo:

- apoio em plástico moldado + parafuso
- cartão impresso
- Timestrip autocolante

O Kit também inclui:

- Folha de verificação semanal
- Manual de Instruções



Especificações técnicas	Altura / comprimento / largura (mm)	Altura / comprimento / largura (polegadas)	Peso de embarque (kg)	Peso de embarque (lbs)	Capacidade máxima (cfm / m³/min)
3500 ST	1000 / 1270 / 800	39.4 / 50 / 31.5	145	320	3500 / 99
7000 ST	1070 / 1270 / 1000	42.1 / 50 / 39	223	492	7000 / 198

SEPARADORES DE CARVÃO (Gama-D)

SEP 120 / 360 / 900 / 1250 D

Peças comuns a todas as unidades

- 1 filtro de saco em feltro branco com tubo preto
- 1 filtro de carvão (x2 para 1250D)
- 1 frasco de teste
- 1 torre de limpeza (120, 360, 900 ou 1250)
- 1 tampa furada

Kit de intervalo de manutenção contendo:

- apoio em plástico moldado + parafuso
- cartão impresso
- Timestrip autocolante

Kit de montagem contendo:

- 1 adaptador reto 15 mm x 1/2" BSP
- 1 tampão de vedação – grande
- 1 cotovelo 15 mm
- 1 bloco de ligação montado
- 3 tampões vedação pequenos p/bloco ligação
- 4 parafusos e anilhas 4,8 x 45 mm
- 2 torneiras
- 1 adaptador de nylon azul
- 1 tubo preto



2000
horas de
funcionamento

O Kit também inclui:

- Folha de verificação semanal
- Manual de Instruções
- Instalação e Posicionamento

Especificações técnicas	Altura / comprimento / largura (mm)	Altura / comprimento / largura (polegadas)	Peso de embarque (kg)	Peso de embarque (lbs)	Capacidade máxima (cfm / m ³ /min)
120 D	500 / 215 / 257	19.7 / 18.5 / 10.1	3.5	7.7	120 / 3.4
360 D	654 / 345 / 282	25.7 / 13.6 / 11.1	5	11	360 / 10.2
900 D	989 / 432 / 495	38.9 / 17 / 19.5	20	44	900 / 25.5
1250 D	1015 / 485 / 495	40 / 19.1 / 19.5	35	77	1250 / 35.4

KITS DE MANUTENÇÃO gama D

SEP 120 D



SEP 360 D



SEP 900 D



SEP 1250 D



KITS DE MANUTENÇÃO SILEXA™

120 SSK

para uso com SEP 120 ST

- 1 filtro de saco em feltro branco com tubo preto
- 1 filtro Silexa
- 1 mola de retenção em metal 170 mm
- 2 sacos de despejo de filtros usados
- 2 atilhos de fio para sacos de despejo

Kit de intervalo de manutenção contendo:

- cartão impresso
- Timestrip autocolante

Especificações técnicas

Peso de embarque (kg)	Peso de embarque (lbs)
1.5	3.3



360 SSK

para uso com SEP 360 ST

- 1 filtro de saco em feltro branco com tubo preto
- 1 filtro Silexa
- 1 mola de retenção em metal 250 mm
- 2 sacos de despejo de filtros usados
- 2 atilhos de fio para sacos de despejo

Kit de intervalo de manutenção contendo:

- cartão impresso
- Timestrip autocolante

Especificações técnicas

Peso de embarque (kg)	Peso de embarque (lbs)
2.4	5.29



900 SSK

para uso com SEP 900 ST

- 1 filtro de saco em feltro branco com tubo preto
- 1 filtro Silexa
- 2 molas de retenção em metal 400 mm
- 2 sacos de despejo de filtros usados
- 2 atilhos de fio para sacos de despejo

Kit de intervalo de manutenção contendo:

- cartão impresso
- Timestrip autocolante

Especificações técnicas

Peso de embarque (kg)	Peso de embarque (lbs)
9	19.84



KITS DE MANUTENÇÃO SILEXA™

1250 SSK

para uso com SEP 11250 ST

- 1 filtro de saco em feltro branco com tubo preto
- 1 filtro Silexa (saco 1)
- 1 filtro branco (saco 2)
- 2 molas de retenção em metal 460 mm
- 3 sacos de despejo de filtros usados
- 3 atilhos de fio para sacos de despejo

Kit de intervalo de manutenção contendo:

- cartão impresso
- Timestrip autocolante.

Especificações técnicas

Peso de embarque (kg)	Peso de embarque (lbs)
13.5	29.26



1800 SSK

para uso com SEP 1800 ST

- 2 filtro de saco em feltro branco com tubo preto
- 2 filtro Silexa
- 4 molas de retenção em metal 400 mm
- 4 sacos de despejo de filtros usados
- 4 atilhos de fio para sacos de despejo

Kit de intervalo de manutenção contendo:

- cartão impresso
- Timestrip autocolante.

Especificações técnicas

Peso de embarque (kg)	Peso de embarque (lbs)
18	39.68



2500 SSK

para uso com SEP 2500 ST

- 2 filtro de saco em feltro branco com tubo preto
- 2 filtros Silex (saco 1)
- 2 filtros brancos (saco 2)
- 4 molas de retenção em metal 460 mm
- 6 sacos de despejo de filtros usados
- 6 atilhos de fio para sacos de despejo

Kit de intervalo de manutenção contendo:

- cartão impresso
- Timestrip autocolante.

Especificações técnicas

Peso de embarque (kg)	Peso de embarque (lbs)
27	59.52



INSTALAÇÃO E POSICIONAMENTO

Notas para instalação de separadores de óleo / água SEPURA™

Para sistemas de ar comprimido até 16 bar

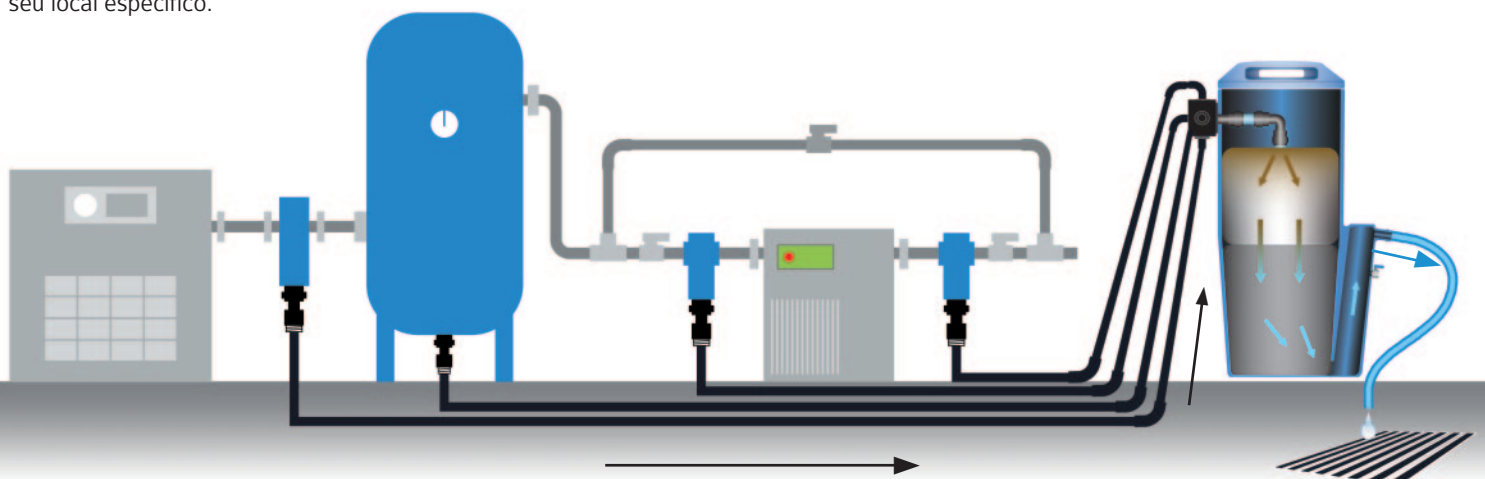
Instale a unidade num piso firme e nivelado, sem gelo e fora de luz direta do sol.

Ligue todos os drenos de condensado a um único tubo coletor que drene para o separador, ou ligue individualmente (como se indica) ao bloco de ligação na unidade SEPURA™, conforme a disposição no seu local específico.

Leve a saída até um esgoto de águas residuais (cano de esgoto) assegurando uma boa "queda" e caudal desimpedido sem possibilidade de sifonagem.*

NÃO junte óleo usado etc. ao separador – não é concebido para esse fim.

Substitua o kit de manutenção (kit de filtro) pelo menos anualmente ou com mais frequência se assim for recomendado pelo fornecedor.



Para fins somente de ilustração.
Não está à escala nem representa produtos ou marcas específicas.

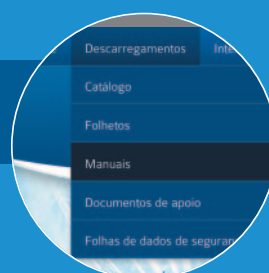
* **RECOMENDA-SE** condução até um esgoto de águas residuais. É da responsabilidade do utilizador assegurar a legalidade de descargas na sua área e garantir inspeção regular (semanal) da eficiência do separador.

Está disponível no nosso sítio

www.sepura-technologies.com

um conjunto de manuais de instruções individuais para todos os nossos produtos.

Basta clicar na ligação para descarga no topo da página e selecionar Manuais.



Como alternativa scan este código com o seu telemóvel.

ACESSÓRIOS

Kit de entradas múltiplas

para uso com
SEP 120 / 360 / 900 e 1250

O kit contém:

- 1 adaptador reto 15 mm x 1/2" BSP
- 1 peça em T
- 1 bloco de ligação montado
- 3 tampões de vedação pequenos para bloco de ligação
- 4 parafusos e anilhas 4,8 x 45 mm
- 1 tubo preto*

*dimensionado para servir a sua torre de limpeza existente. Indique quando encomendar.

Duplica as suas entradas



Especificações
técnicas

Peso de embarque
(kg)

0.2

Peso de embarque
(lbs)

0.44

O kit de entradas múltiplas permite aumentar o número de entradas para a sua unidade SEP.

Benefícios:

- Poupar espaço – não necessita de unidades múltiplas
- Ligar diversos dispositivos a uma unidade SEP
- Fácil de instalar no local



Transformar isto ...



nisto



NOTA: O número de entradas disponíveis depende da posição da unidade SEP.

*O máximo de 8 entradas está baseado na unidade ser independente com ambos os blocos de ligação acessíveis.

O kit de entradas múltiplas **NÃO PODE SER** usado em conjunto com unidades montadas na parede que usam WMB (suporte de montagem na parede) SEPURA™

Suporte de montagem na parede

para uso com
SEP 120 e 360

WMB 120 inclui:

- 1 suporte de parede – 440 x 110 mm (17.3" x 4.33")
- 1 acessório de pendurar fácil
- 1 acessório de montagem segura à prova de interferência
- 1 anilha de espuma
- 1 instruções

WMB 360 inclui:

- 1 suporte de parede – 540 x 120 mm (21.3" x 4.72")
- 1 acessório de pendurar fácil
- 1 acessório de montagem segura à prova de interferência
- 1 anilha de espuma
- 1 instruções

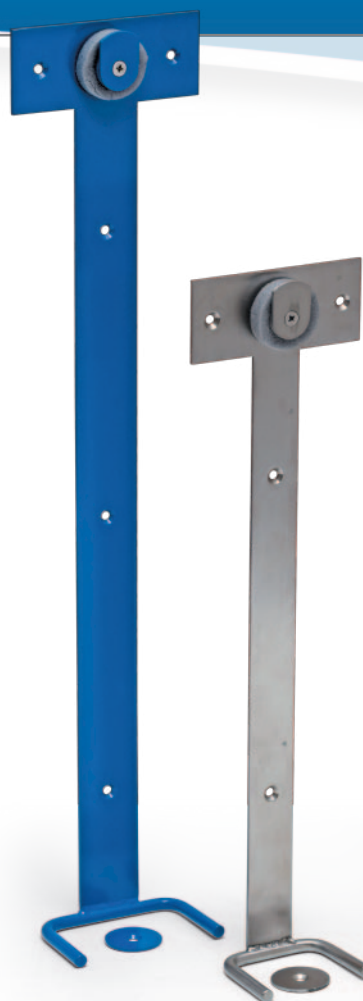
Especificações técnicas	Peso de embarque (kg)	Peso de embarque (lbs)
120	0.7	1.59
360	1.2	2.64

Suportes de Montagem na Parede úteis que permitem a elevação de unidades mais pequenas acima do piso para conveniência.

Benefícios de unidades montadas na parede:

- Libertar valioso espaço de piso
- Menos perigo de danos de maquinaria
- Altura mais fácil para recolher amostras
- Área de trabalho mais arrumada

O WMB SEPURA™ vem em dois tamanhos para montar nas unidades SEP 120 e SEP 360. Pode ser encomendado com acabamento azul lacado para condizer com a unidade ou aço inoxidável.



NOTA: SEPURA™ não fornece acessórios para o WMB com todos os kits. É da sua responsabilidade usar os acessórios apropriados para a superfície em que pretende montá-lo. SEPURA™ não será responsável por qualquer acontecimento acidental ou questão de desempenho resultante da montagem da unidade WMB.

ACESSÓRIOS

Kit de teste

Usar com todos os produtos SEP

- 1 frasco de vidro transparente
- 1 tampa com tira indicadora
- 1 instruções

Usar para verificar que a nebulosidade da descarga não excede o limite ppm para a sua região.

Teste semanalmente a qualidade da descarga.



Especificações técnicas	Peso de embarque (kg)	Peso de embarque (lbs)
	0.1	0.22

Kit de conversão de canga de ligação

Usar com SEP 900 / 1250 ST

- 1 canga de ligação
- 2 cotovelos 15 mm
- 3 adaptadores de vapor
- 2 casquilhos de redução
- 1 peça em T
- 1 bloco de ligação montado
- 6 tampões de vedação pequenos para bloco de ligação
- 4 roscados completos
- 8 porca de manga roscada
- 2 tubos azuis
- 1 instruções



Especificações técnicas	Peso de embarque (kg)	Peso de embarque (lbs)
900	3	6.6
1250	3.7	8.15

Usar para converter: • 2 x SEP 900 ST para SEP 1800 ST
• 2 x SEP 1250 ST para SEP 2500 ST

Kit de montagem

Para uso com todas as torres SEP

- 1 adaptador reto 15 mm x 1/2" BSP
- 1 tampão de vedação – grande
- 1 cotovelo 15 mm
- 1 bloco de ligação montado
- 3 tampões de vedação pequenos para bloco de ligação
- 4 parafusos e anilhas 4,8 x 45 mm
- 2 torneiras
- 1 adaptador em nylon azul
- 1 tubo preto (segundo o separador)



Especificações técnicas	Peso de embarque (kg)	Peso de embarque (lbs)
	0.4	0.88



As especificações do separador de óleo / água **SEPURA™ ST** assumem uma instalação de compressor bem mantida com condições de funcionamento razoáveis. O desempenho com lubrificantes minerais ou com base mineral deve ser como acima indicado, independentemente do tipo de compressor, tecnologia de drenagem do condensado ou clima, desde que o condensado produzido não seja uma emulsão estável.

Quando se encontram emulsões estáveis ou difíceis, deve optar pelo separador **SEPURA™ 'D'** com os seus kits de manutenção do digestor especiais concebido para este trabalho. **Arrefecedores / lubrificantes de polialquileno glicol (PAG)** apresentam um desafio diferente por serem baseados em componentes solúveis em água. Componentes livres (não dissolvidos) serão removidos por separadores SEPURA™ ST ou D, deixando um fluido de descarga 'limpo', mas avisamos que o separador deve ser reduzido a 50% da capacidade normal para deixar mais tempo para realizar a adsorção.

NOTA IMPOPRTANTE: SEPURA™ usa o seu próprio meio de filtração **SILEXA™** nos Kits de manutenção SSK genuínos. Sacos de carvão vulgares reduziriam a capacidade dos separadores em pelo menos 20% e a sua vida útil em 50%. Os nossos Kits de digestor tem base de carvão mas especialmente tratado para lidar com condensados emulsificados. Carvão não tratado falha inevitavelmente em tais aplicações.

Toda a informação está correta no momento de publicação. SEPURA™ reserva o direito de alterar especificações de produtos sem aviso quando necessário.

Feito na Grã-Bretanha

MADE IN BRITAIN



Tel: +44 (0)1543 379212
Email: sales@sepura-technologies.com

www.sepura-technologies.com