

SEPURATM

tecnologie superiori



Separatori olio/acqua

ST separatori per il condensato standard disperso

D separatori attivi per il trattamento del condensato più complesso o emulsionato

Separatori di media gamma
da 120 a 2500 cfm di capacità



Condensato pulito - Coscienza pulita

La normativa britannica in materia di risorse idriche, Water Resources Act, fu introdotta per fissare delle limitazioni legali per lo scarico industriale sia nel suolo, che nei corsi d'acqua o nella rete fognaria, con una valida ragione.

Bastano 250 ml di olio per coprire acri di superficie d'acqua, riducendo l'efficacia degli impianti di trattamento, prevenendo l'ossigenazione e uccidendo flora e fauna selvatica.

Un modesto compressore da 18 kW è in grado di generare circa diecimila litri di condensato all'anno, che spesso contiene fino a 1000 ppm di olio e altri rifiuti al momento dello scarico.

Il 99,9% del condensato è acqua, pertanto è opportuno purificarlo sul posto prima che venga scaricato nella rete fognaria.

Lo scarico nel sistema fognario è regolato dalle autorità locali, le quali, solitamente, non permettono di scaricare nella fognatura i rifiuti che contengano più di 20 ppm di olio. Si prevede che questi limiti vengano ridotti in futuro; alcuni paesi europei insistono già per porre il limite a un massimo di 10 ppm SEPURA offre il

metodo più economico, semplice, affidabile ed eco-sostenibile per adempiere ai limiti di legge, con una qualità di scarico migliore di 10 ppm per 4000 ore di operatività del filtro, in diverse applicazioni. Offriamo inoltre dei filtri speciali per rispondere a 'problemi' specifici legati ai condensati - per ulteriori dettagli contattare SEPURA.

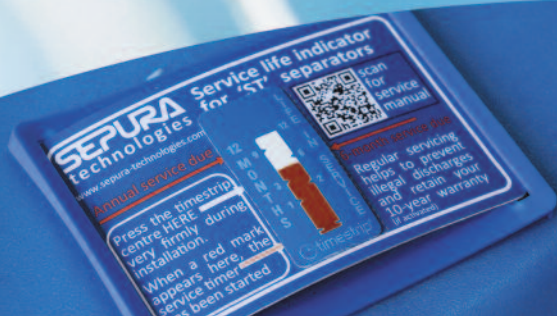
Bowman SEPURA - è così semplice...

A volte, la semplicità funziona!

Con SEPURA non ci sono parti mobili e nemmeno riserve stagnanti di condensato che portano alla formazione di colonie di batteri, dannose per la salute. Non c'è bisogno di ipotizzare l'altezza della fuoriuscita dell'olio, perché non è presente. Pertanto non si verificano né ostruzioni, né allagamenti. Questo significa inoltre che non vi è alcun contenitore di olio da gestire, perché l'olio viene trattenuto nei filtri. È semplice scegliere il giusto separatore SEPURA; è veloce e facile da installare anche dai non esperti; estremamente semplice da mettere in funzione e crediamo che, in molti casi, sia lo strumento più economico per lo scopo.

Decine di migliaia di installazioni in tutto il mondo mostrano la soddisfazione verso SEPURA.

- Filtrazione 'senza carbone' **SILEXA™**
- Funziona da subito, ogni volta
- Prestazioni al 100% su molti sintetici
- 4000 ore di vita utile del filtro
- Al momento dell'installazione raggiunge valori migliori di 5 ppm
- Nessuna fuoriuscita
- Prestazioni costanti
- Installazione semplice e senza pre-ammollo
- Scarsa manutenzione
- Manutenzione rapida
- Leggero da maneggiare
- Progettato e costruito nel Regno Unito
- 10 anni di garanzia - Si applicano le condizioni generali



Indicatore della vita utile

Questo dispositivo intelligente è attivato in pochi secondi durante l'intervento del tecnico per l'installazione. La banda attiva dà un'indicazione visiva su base temporale dei periodi di manutenzione, fino a un anno.

Con ogni nuovo kit di manutenzione viene fornito un nuovo set di indicatori come anche un sistema di aggiornamento per i separatori esistenti, così da garantire che questa funzione sia disponibile per l'installazione anche nei separatori SEPURA più vecchi.

Il servizio di indicazione della vita utile può essere facilmente installato su altre marche di separatori.

Il trattamento delle emulsioni stabili

Secondo la nostra esperienza, nessun separatore 'passivo' di olio e acqua è in grado di gestire efficacemente le emulsioni stabili. Ci deve essere qualcosa di 'attivo' affinché questa essenziale separazione avvenga.

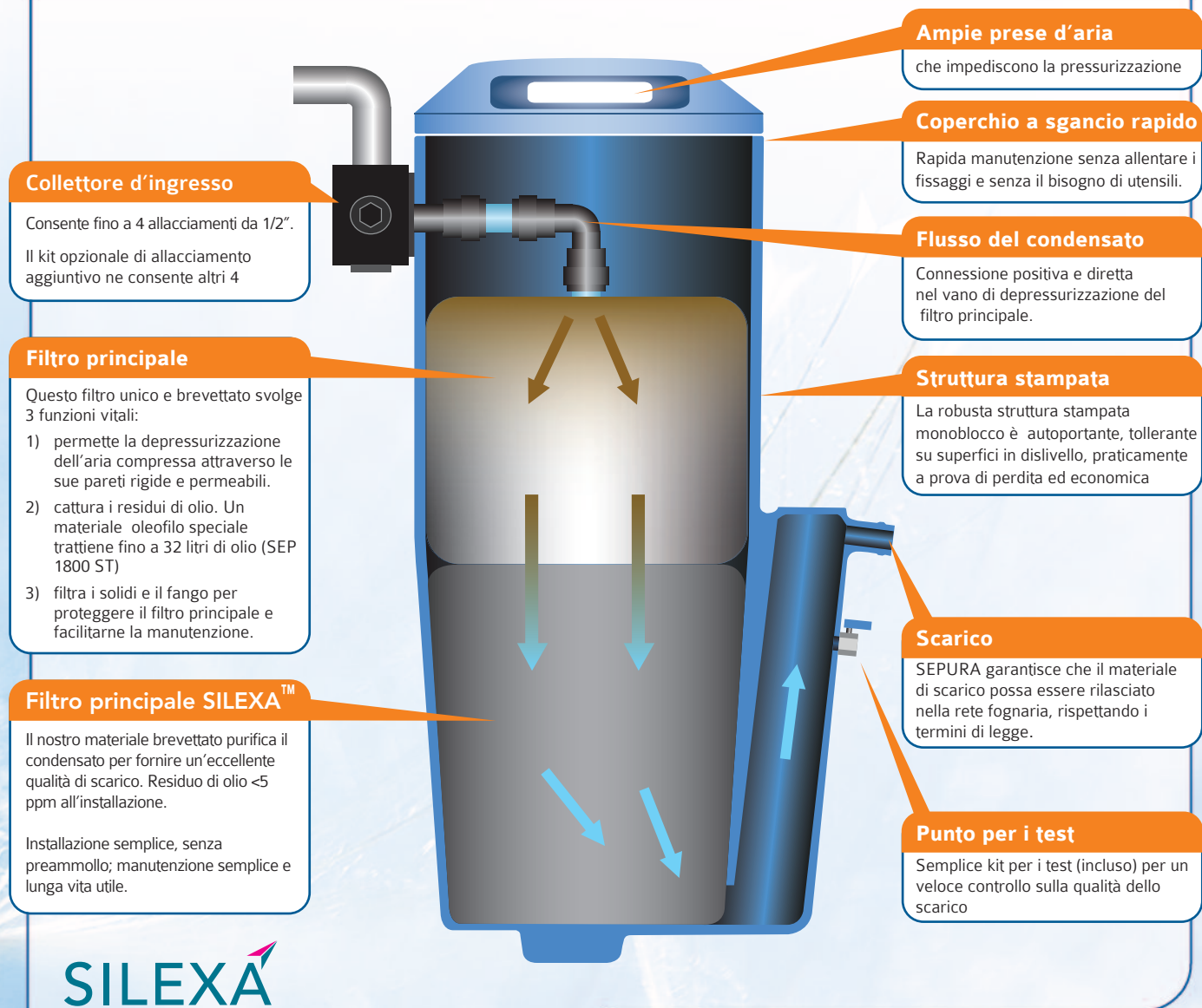
SEPURA 'D' possiede l'elemento attivo...

I nostri kit di digestori speciali attivi sono progettati per trattare queste miscele di condensati complessi che non si separano mediante semplici filtri, siano essi di carbone, polipropilene, zeolite e qualsiasi altro materiale 'passivo'.

L'ingegnosa risposta di SEPURA è una creazione biologica attiva che, letteralmente, divora l'olio, lasciando l'acqua pulita.

Se comparato con le altre alternative elettro-meccaniche disponibili, il nostro kit di digestori offre una valida risposta a basso costo, di facile manutenzione ed eco-sostenibile a un problema vecchio quanto l'industria di gestione del condensato. C'è voluta SEPURA per portare questa soluzione sul mercato.

Come mai SEPURA funziona così efficientemente - così economicamente



SILEXA™

Il mezzo di filtrazione da noi scelto è l'eccellente SILEXA™

Diversi test hanno dimostrato che questo mezzo brevettato è più leggero, del 20% più assorbente per peso e più depurante, comparato con gli altri prodotti OEM.

Per ulteriori informazioni su SILEXA™ si prega di visitare il nostro sito internet.



Benefici dell'installazione

Siamo consapevoli che lo spazio è rilevante, non di meno nell'alloggiamento medio per compressori. Questa è la ragione per cui il separatore olio/acqua SEPURA è disegnato in questo modo, con un ingombro minimo rispetto ai separatori con le stesse dimensioni; con la possibilità di accogliere tubi flessibili nel suo blocco d'ingresso, senza nessun contenitore separato per l'olio e con accesso per la manutenzione nella parte superiore.

Bowman offre una gamma completa di prodotti per la gestione del condensato, che funzionano in armonia per rendere il lavoro più semplice, ma che allo stesso tempo offrono risultati eccellenti

Distribuzione internazionale

I prodotti SEPURA sono disponibili attraverso il nostro sistema di distribuzione mondiale.

Soggetta ai nostri Termini e Condizioni, la garanzia di 10 anni 'senza cavilli' sulla qualità e performance del separatore, assicura che la vostra tranquillità persista durante tutta la vita utile del vostro impianto di compressione.

Contattare Bowman per ottenere dettagli completi sul distributore.

Condensato normalmente disperso >

	SEP 120 S	SEP 360 S	SEP 900 S	SEP 1250 S	SEP 1800 S	SEP 2500 S
Capacità massima (cfm/m ³ min)	120 / 3,4	360 / 10,2	900 / 25,5	1250 / 35,4	1800 / 51	2500 / 70,8
Vita utile del filtro SSK	4000 ore operative - per l'utilizzo con condensati 'normali' non emulsionati					

Condensato emulsionato >

	SEP 120 D	SEP 360 D	SEP 900 D	SEP 1250 D	SEP 1800 D	SEP 2500 D
Capacità massima (cfm/m ³ min)	120 / 3,4	360 / 10,2	900 / 25,5	1250 / 35,4	1800 / 51	2500 / 70,8
Vita utile del filtro DSK	2000 ore operative - per l'utilizzo con condensati 'normali' non emulsionati					

Olio residuo filtrato	Al momento dell'installazione, meglio di 5 ppm - Alla fine della vita utile, meglio di 20 ppm					
Connessioni di ingresso	4 x R 1/2" espandibili a 8					
Tubo di uscita per connessione dia.	1/2"	3/4"				
Aspetto standard	Alloggiamento 'blu per l'aria compressa', in materiali PE riciclabili, marcato SILEXA™					
Kit per i test incluso	Sì					
Componente per Kit di manutenzione separatore 'S'	120SSK	360SSK	900SSK	1250SSK	1800SSK	2500SSK
Componente per Kit di manutenzione separatore 'D'	120DSK	360DSK	900DSK	1250DSK	1800DSK	2500DSK
Componente aggiuntivo per kit 4 allacci #	120Block	360Block	900Block	1250Block	1800Block	2500Block

Dimensioni e peso dell'unità >

	SEP 120	SEP 360	SEP 900	SEP 1250	SEP 1800	SEP 2500
Altezza/lunghezza/spessore (mm)	500 / 215 / 257	654 / 345 / 282	989 / 432 / 495	989 / 485 / 495	989 / 990 / 520	989 / 1098 / 550
Altezza/lunghezza/spessore (pollici)	19,7 / 8,5 / 10,1	25,7 / 13,6 / 11,1	38,9 / 17 / 19,5	38,9 / 19,1 / 19,5	38,9 / 19,1 / 20,5	38,9 / 43,2 / 21,7
Peso di spedizione S/D (Kg) circa	2,7 / 3,5	3,6 / 5	14,8 / 20	20 / 35	31,3 / 41	43,5 / 56,5
Peso di spedizione S/D (lb) circa	6 / 7,7	8 / 11	33 / 44	44 / 77	69 / 90	96 / 124,5

Le caratteristiche del separatore olio/acqua SEPURA ST si intendono per un impianto di compressione mantenuto in buono stato e in condizioni operative adeguate. La prestazione su lubrificanti minerali o a base minerale dovrebbero essere come riportato sopra, indipendentemente dal tipo di compressore, dal clima o dalla tecnologia di scarico del condensato, a condizione che il condensato prodotto non sia a emulsione stabile.

In caso di emulsioni stabili o difficili, scegliere il separatore SEPURA 'D', con i suoi kit di digestori speciali, appositamente designati per questo scopo. I refrigeranti e i lubrificanti a base di **glicole polietilenico (PAG)** presentano una differente problematica, in quanto sono basati su componenti solubili in acqua. I componenti liberi (non disciolti) saranno rimossi dai separatori SEPURA ST o D, lasciando un flusso d'uscita 'depurato', ma consigliamo che la normale capacità del separatore venga ridotta del 50%, al fine di garantire un maggiore tempo di assorbimento.

NOTA IMPORTANTE: SEPURA utilizza il modulo di filtraggio di produzione propria SILEXA™, nei kit di manutenzione originali SSK. Dei sacchi di carbone ordinari ridurrebbero la capacità dei separatori di almeno 20% e la loro vita utile del 50%. I nostri kit di digestori sono a base di carbone, ma vengono trattati appositamente per agire sul condensato emulsionato. Il carbone non trattato non sarebbe per tanto in grado di adempiere a tale scopo.

Il vostro distributore SEPURA:

