



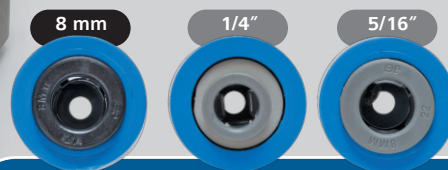
1 Prima di iniziare il montaggio, leggere le seguenti informazioni:

SEP 60 ST è un prodotto ad uso singolo. Deve essere sostituito seguendo le indicazioni per garantire che le sue funzioni di protezione ambientali vitali e legali siano eseguite correttamente.

SEP 60 ST è stato studiato per pulire il condensato da un sistema di compressione fino a 60 cfm (1,7 m³ min) a un miglior rapporto di olio in acqua a 10 ppm; adatto per lo scarico nella fognatura. **Nota:** Questo livello è generalmente ben al di sotto del livello accettato, ma gli utilizzatori sono responsabili di garantire il rispetto delle leggi locali.

Porta ingresso superiore

L'unità è dotata di blocco d'ingresso standard da 6 mm.



Porte di ingresso di altre dimensioni sono disponibili come indicato sopra. Si prega di specificare al momento dell'ordine.

Installazione

2



Fissare il fondello verticalmente su una parete idonea o sull'armadio del compressore. Isolare il compressore e fare attenzione ai cavi e ai tubi durante la perforazione.

3



Far scorrere SEP60 sul fondello con i solchi di aerazione rivolti verso l'alto.

4



Raccogliere tutti i tubi di drenaggio, inserire il tubo nell'accessorio di montaggio nell'ingresso (superiore).

- tubo da 6 mm per il sistema metrico
- tubo da 1/4" per il sistema imperiale

5



Collegare il tubo all'uscita e inserire il tubo di drenaggio (laterale). Garantire un deflusso costante dal punto di uscita al tubo di drenaggio senza pieghe o curvature strette.

- tubo da 10 mm per il sistema metrico
- tubo da 3/8" per il sistema imperiale

6 **Importante:** usare sempre un tubo di drenaggio automatico. Impostare i temporizzatori per accorciare i periodi di apertura di un secondo o meno. **NON** utilizzare mai tubi di drenaggio manuali che potrebbero allagare il separatore, forzando lo scarico del condensato trattato parzialmente o non trattato..

sostituzione

1



Assicurarsi che il tubo di drenaggio sia stato spento.

Scollegare i tubi di ingresso e uscita dagli accessori rapidi.

2



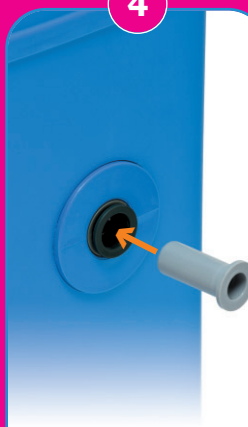
Sollevare SEP 60 ST dalla parete a muro.

3



Far scattare il coperchio di smaltimento (in dotazione nel kit) sulla parte superiore dell'unità.

4



Inserire la presa di transito nell'uscita (in dotazione nel kit)

Si prega di notare che questa ha lo scopo di creare un sigillo stretto che non può essere rimosso una volta inserito.

5



L'unità ora è sigillata per essere trasportata in un sito di smaltimento rifiuti autorizzato.

Montare il nuovo SEP 60 ST sul fondello a parete esistente e collegarlo come fatto in precedenza.

La gamma SEPURA™

Separatori di condensato per adattarsi alle vostre esigenze



Oltre alla nostra gamma completa di separatori di condensato, produciamo anche kit di filtri sostitutivi per tutti i principali marchi OEM.

Per maggiori informazioni, visitate il nostro sito o chiamateci al numero sotto.