



1

Prima di iniziare il montaggio, si prega di verificare la presenza dei seguenti contenuti:

- 1 Unità/filtro
- 1 Diffusore
- 1 Porta di uscita
- 1 Anello di tenuta bianco
- 1 Bottiglia/kit per analisi
- 1 Manopola esterna

Kit per la manutenzione contenente:

- un supporto in plastica stampato + vite
- scheda stampata
- Timestrip autoadesiva.

Per istruzioni, vedi sotto a sinistra.

Indicatore di manutenzione - montaggio e connessioni



- i** Inserire il mozzo sul retro del supporto (c) nel buco perforato presente sul coperchio del separatore.
- ii** Rimuovere la pellicola sul retro della Timestrip (a) e attaccarla alla scheda in plastica (b) all'interno della linea tratteggiata.
- iii** Flettere la scheda, facendo passare le estremità attraverso gli slot sulla superficie del supporto.

Per attivare, premere fermamente sull'etichetta della timestrip nel punto indicato.

Dopo alcuni minuti, una linea rossa apparirà per indicare il "tempo di manutenzione" fino a 12 mesi.

Con ciascun kit di manutenzione sono fornite una scheda sostitutiva e una timestrip.

Note generali d'installazione

- Si prega di garantire un deflusso costante nelle tubature che vanno dal punto di scarico alla rete fognaria.
- Non scaricare il condensato nel tombino o nelle acque di superficie; è necessario collegarsi sempre alla rete fognaria.
- Si ricorda che è responsabilità dell'utente verificare con le autorità locali in merito alla possibilità di scarico nella propria area.

Test della qualità

Sostituire i filtri prima che la torbidità del materiale di scarico superi il limite di ppm consentito nella propria area geografica.

Verificare la qualità dello scarico settimanalmente, utilizzando il kit fornito



Ulteriori informazioni sono disponibili sul nostro sito qui di seguito.



2

Rimuovere il tappo rosso dalla parte superiore dell'unità.
(Conservare il tappo per l'uso durante la raccolta)



3

Posizionare il diffusore nel foro, con la schiuma rivolta verso l'alto come mostrato



4

Rimuovere il tappo del tubo in uscita.



5

Attaccare il lungo tubo di uscita all'uscita dell'unità svitando l'anello nero dalla filettatura. Assicurarsi che il tubo sia montato con un anello di tenuta bianco.



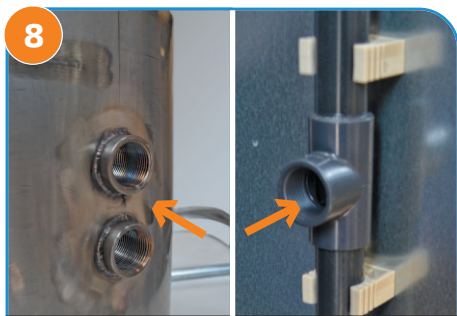
6

Fare scattare la parte superiore del tubo d'uscita nei due supporti per assicurare il tubo in posizione verticale sul pannello anteriore.



7

Sbloccare la leva della valvola allentando la vite sotto il braccio della leva blu.



8

Posizionare il tubo di scorrimento del condensato sull'unità diffusore...

... e il tubo di deflusso dell'acqua di scarico sul tubo di uscita.



9

Ruotare in senso orario la leva blu per aprire la valvola nella parte bassa dell'unità.



10

Montare la manopola esterna all'uscita sulla tubatura principale. **Estrarre un campione di condensato una volta alla settimana e analizzare.** (per dettagli vedi sopra)

Unità SEP 7000/3500 completate



11

Montare e attaccare l'indicatore della vita utile. **Vedi retro**

