

# SEP 60 ST Séparateur de condensats à usage unique



À la pointe de la technologie



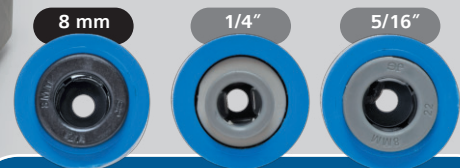
## 1 Avant de procéder au montage, veuillez lire les instructions suivantes :

Le SEP 60 ST est un appareil à usage unique. Il doit être remplacé conformément aux instructions afin d'assurer le maintien de ses fonctions vitales de protection de l'environnement et sa conformité avec les lois en vigueur.

Le SEP 60 ST est conçu pour nettoyer le condensat d'un système de compresseur d'une capacité maximale de 1,7 m<sup>3</sup>/min et ramener la teneur en huile de l'eau à moins de 10 ppm. Il peut être raccordé aux égouts. **Note** : bien que ce niveau soit généralement bien inférieur au seuil accepté, il incombe à l'utilisateur de se conformer aux réglementations locales.

### Port d'entrée supérieur

L'unité est équipée de série d'un port d'entrée de 6 mm.



D'autres tailles de ports d'entrée sont disponibles. Veuillez préciser le port requis lors de la commande.

## Installation

2



Montez la plaque murale verticalement sur un mur approprié ou sur l'armoire du compresseur. Isolez le compresseur et faites attention aux câbles et aux tuyaux lorsque vous percez le mur.

3



Faites glisser le SEP60 sur la plaque, en prenant soin d'orienter les événements vers le haut.

4



Raccordez tous les points de purge, puis insérez le tube dans le raccord rapide du point d'entrée (en haut).

- Tube de 6 mm (système métrique)
- Tube 1/4" (système impérial)

5



Branchez le tube sur le raccord de sortie et raccordez-le au purgeur (latéral). Veillez à ce que le tuyau reliant le point de sortie au purgeur descende régulièrement, sans former de coudes ni d'étranglements.

- Tube de 10 mm (système métrique)
- Tube 3/8" (système impérial)

**6 Important - Utilisez toujours un purgeur automatique.** Réglez les minuteries sur de courtes périodes d'ouverture d'une seconde ou moins.

N'utilisez **JAMAIS** de purgeurs manuels qui pourraient noyer le séparateur et forcer l'évacuation de condensats partiellement traités ou non traités.

Remplacement

1



Assurez-vous que le ou les purgeurs de condensat sont hors tension.

Débranchez les tubes d'entrée et de sortie des raccords rapides

2



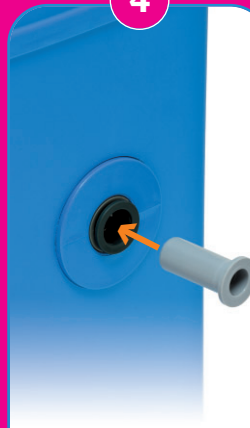
Soulevez l'unité SEP 60 ST de la plaque murale.

3



Fixez le couvercle d'élimination (fourni avec le kit) sur la partie supérieure de l'unité.

4



Insérez le bouchon de transport (fourni avec chaque kit) dans l'orifice de sortie.

Attention : le bouchon est conçu pour créer un joint étanche et ne peut plus être retiré une fois inséré.

5



L'unité est désormais scellée et peut être transportée vers un site d'élimination des déchets autorisé.

Installez l'unité SEP 60 ST neuve sur la plaque murale existante et effectuez les branchements.

Gamme SEPURA™

Des séparateurs de condensats adaptés à vos exigences



Outre notre gamme exhaustive de séparateurs de condensats, nous fabriquons également des kits de filtres de rechange pour toutes les grandes marques d'équipementiers.

Pour plus d'informations, veuillez consulter notre site Web ou composer le numéro ci-dessous.

