



1 Avant de procéder au montage, veuillez vérifier la présence des éléments suivants :

- 2 sacs filtrants en feutre blanc avec tube noir
- 4 filtres Silexa
- 1 collier (bleu, en forme de 8)
- 1 flacon de test
- 4 supports métalliques (460 mm)
- 2 tours ST 1250
- 2 couvercles (1 seul percé)

Contenu du kit d'intervalle d'entretien :

- Support en plastique moulé + vis
- Carte imprimée
- Bandelette Timestrip auto-adhésive

Contenu du kit de raccordement :

- 2 adaptateurs droits 15 mm x 1/2" BSP
- 2 gros bouchons
- 4 raccords coudés 15 mm
- 1 bloc de raccordement assemblé
- 6 petits bouchons pour bloc de raccordement
- 4 vis sans tête (M5 x 102 mm)
- 8 écrous d'extrémité (M5 x 9 x 20 mm)
- 3 adaptateurs de tige
- 2 manchons de réduction
- 1 raccord en T
- 2 robinets
- 2 tubes noirs 200 mm x 15 mm Ø
- 2 tubes bleus 265 mm x 15 mm Ø

Indicateur de durée de service – montage et fixation



i Insérez le bossage au dos du support (c) dans le trou pré-percé du couvercle du séparateur.

ii Décollez le support de la bandelette Timestrip (a) et fixez-la sur la carte en plastique (b) à l'intérieur des lignes en pointillés.

iii Pliez les extrémités de la carte et insérez-les dans les fentes à la surface supérieure du support.

Pour activer, appuyez fermement sur l'étiquette de la bandelette Timestrip à l'endroit indiqué.

Après quelques minutes, une ligne rouge apparaîtra pour indiquer la « durée de service » jusqu'à concurrence de 12 mois.

Une carte et une bandelette Timestrip de remplacement seront fournies avec chaque kit d'entretien.

Notes d'installation générales

- Veillez à ce que le tuyau reliant le point de sortie au collecteur d'eaux usées descende régulièrement.
- N'évacuez jamais le condensat dans un collecteur d'eaux pluviales ou dans les eaux de surface ; raccordez-le toujours à un collecteur d'eaux usées ou un égout.

Test de qualité

Remplacez les filtres avant que la turbidité de sortie ne dépasse la limite en ppm pour votre région.

Testez la qualité de sortie chaque semaine à l'aide du kit fourni.



- Attention : Il est de la responsabilité de l'utilisateur de vérifier les rejets autorisés dans sa région auprès des autorités locales.

De plus amples informations sont disponibles sur notre site Web.



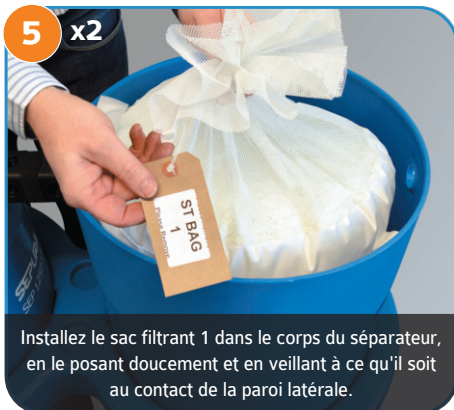
Faites glisser le collier sur les deux unités.



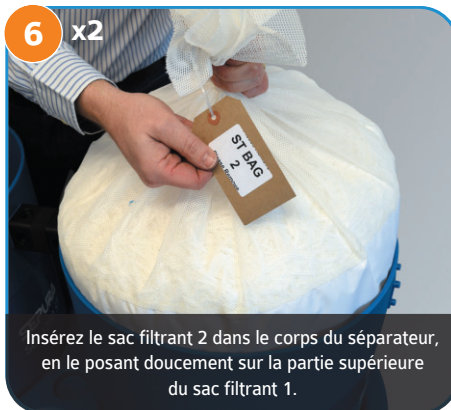
Montez le bloc de raccordement entre les tours de séparation à l'aide des vis sans fin et des écrous d'extrémité. Des blocs de raccordement supplémentaires sont disponibles en option auprès de SEPURA™.



Serrez toutes les vis de l'autre côté. Insérez le gros bouchon dans l'orifice du bloc de raccordement inutilisé situé sur le côté opposé de chaque unité.



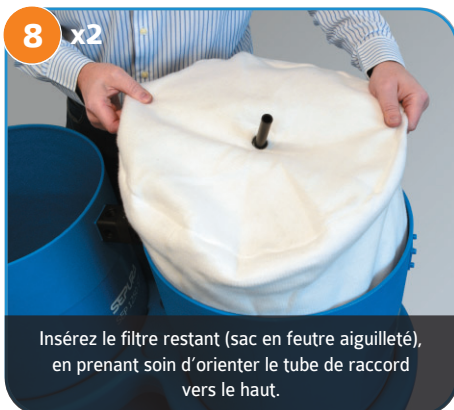
Installez le sac filtrant 1 dans le corps du séparateur, en le posant doucement et en veillant à ce qu'il soit au contact de la paroi latérale.



Insérez le sac filtrant 2 dans le corps du séparateur, en le posant doucement sur la partie supérieure du sac filtrant 1.



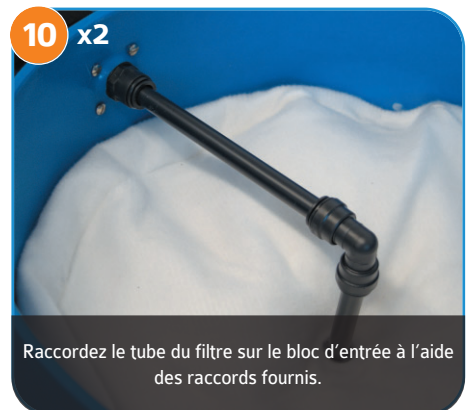
Insérez les supports métalliques à 90° directement au contact des sacs filtrants pour empêcher qu'ils ne flottent.



Insérez le filtre restant (sac en feutre aiguilleté), en prenant soin d'orienter le tube de raccord vers le haut.



Vissez le connecteur d'entrée (manchon de réduction) fermement en place.



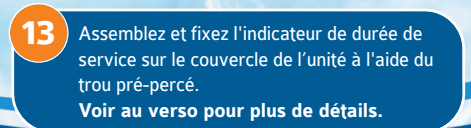
Raccordez le tube du filtre sur le bloc d'entrée à l'aide des raccords fournis.



11 Assemblez les tuyaux de raccordement comme illustré ci-dessous et montez-les sur les deux unités en vous assurant que les tubes sont entièrement insérés dans les raccords rapides.



12 Montez le robinet sur le point de test. Remplissez l'unité d'eau et vérifiez l'absence de fuites.



13 Assemblez et fixez l'indicateur de durée de service sur le couvercle de l'unité à l'aide du trou pré-percé. Voir au verso pour plus de détails.

Unité SEP 2500 assemblée

