



1 Avant de procéder au montage, veuillez vérifier la présence des éléments suivants :

- 1 sac filtrant en feutre blanc avec tube noir
- 1 filtre Silexa (sac 1)
- 1 filtre blanc (sac 2)
- 1 flacon de test
- 2 supports métalliques (460 mm)
- 1 tour de séparation
- 1 couvercle percé

Contenu du kit d'intervalle d'entretien :

- Support en plastique moulé + vis
- Carte imprimée
- Bandelette Timestrip auto-adhésive

Contenu du kit de raccordement :

- 1 adaptateur droit 15 mm x 1/2" BSP
- 1 gros bouchon
- 1 raccord coudé 15 mm
- 1 bloc de raccordement assemblé
- 3 petits bouchons pour bloc de raccordement
- 4 vis 4,8 x 45 mm + rondelles
- 2 robinets
- 1 adaptateur nylon bleu
- 1 tube noir 15 x 200 mm

Indicateur de durée de service – montage et fixation



i Insérez le bossage au dos du support (c) dans le trou pré-percé du couvercle du séparateur.

ii Décollez le support de la bandelette Timestrip (a) et fixez-la sur la carte en plastique (b) à l'intérieur des lignes en pointillés.

iii Pliez les extrémités de la carte et insérez-les dans les fentes à la surface supérieure du support.

Pour activer, appuyez fermement sur l'étiquette de la bandelette Timestrip à l'endroit indiqué.

Après quelques minutes, une ligne rouge apparaîtra pour indiquer la « durée de service » jusqu'à concurrence de 12 mois.

Une carte et une bandelette Timestrip de remplacement seront fournies avec chaque kit d'entretien.

Notes d'installation générales

- Veillez à ce que le tuyau reliant le point de sortie au collecteur d'eaux usées descende régulièrement.
- N'évacuez jamais le condensat dans un collecteur d'eaux pluviales ou dans les eaux de surface ; raccordez-le toujours à un collecteur d'eaux usées ou un égout.

Test de qualité

Remplacez les filtres avant que la turbidité de sortie ne dépasse la limite en ppm pour votre région.

Testez la qualité de sortie chaque semaine à l'aide du kit fourni.



- Attention : Il est de la responsabilité de l'utilisateur de vérifier les rejets autorisés dans sa région auprès des autorités locales.

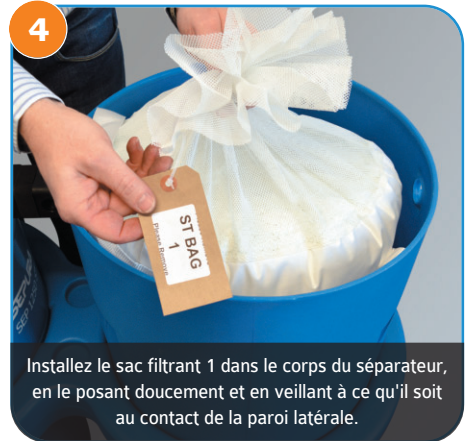
De plus amples informations sont disponibles sur notre site Web.



Montez le bloc d'entrée du côté choisi à l'aide des vis fournies. (Des blocs supplémentaires sont disponibles à l'achat si nécessaire.)



Insérez le gros bouchon dans l'orifice du bloc de raccordement inutilisé situé sur le côté opposé de l'unité.



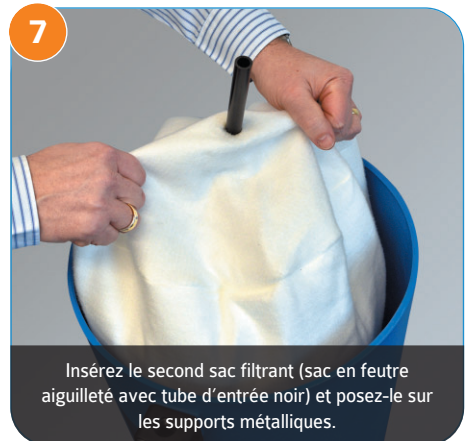
Installez le sac filtrant 1 dans le corps du séparateur, en le posant doucement et en veillant à ce qu'il soit au contact de la paroi latérale.



Installez le sac filtrant 2 dans le corps du séparateur, en le posant doucement sur le sac filtrant 1.



Insérez les supports métalliques à 90° directement au contact des sacs filtrants pour empêcher qu'ils ne flottent.



Insérez le second sac filtrant (sac en feutre aigüilleté avec tube d'entrée noir) et posez-le sur les supports métalliques.



Vissez le connecteur d'entrée (manchon de réduction) fermement en place.



Raccordez le tube du filtre sur le bloc d'entrée à l'aide des raccords fournis.



Montez le robinet à poignée tournante sur le point de test. Attachez le tuyau de sortie au raccord fileté. **Remplissez l'unité d'eau et vérifiez l'absence de fuites.**

Unité SEP 1260 assemblée



Pour plus d'informations sur le positionnement et l'installation corrects de votre séparateur SEPURA, veuillez-vous reporter à la brochure connexe.



Assemblez et fixez l'indicateur de durée de service sur le couvercle de l'unité à l'aide du trou pré-percé. **Voir au verso pour plus de détails.**