

# SEP 60 ST

Un solo uso  
Depurador de condensados



## 1 Antes de comenzar el montaje, por favor lea lo siguiente:

SEP 60 ST es un producto de un solo uso. Debe ser reemplazado según las instrucciones para asegurar el correcto rendimiento de sus funciones vitales de protección del medio ambiente y su conformidad con las leyes en vigor.

El SEP 60 ST ha sido diseñado para limpiar el condensado de un sistema de compresor de hasta una capacidad de 60cfm (1,7m3min) a menos de 10ppm de aceite en agua; adecuado para la descarga a una alcantarilla. **Nota:** Por lo general, esto está muy por debajo del nivel aceptado, pero es responsabilidad de los usuarios garantizar el cumplimiento de los reglamentos locales.

### Puerto de entrada superior

La unidad SEP 60 viene con una entrada de 6 mm como estándar.



Se encuentran disponibles puertos de entrada de otro tamaño, como se muestra arriba. Por favor, especifique cuando haga el pedido.

## instalación

2



Fije la placa de la pared verticalmente en una pared adecuada o en el armario del compresor. Aísle el compresor y preste atención a cables y tuberías cuando perforo.

3



Deslice el SEP60 sobre la placa, con las acanaladuras de ventilación en la parte superior.

4



Conecte todos los puntos de drenaje, inserte el tubo en el acoplamiento a presión en la entrada (arriba).

- Tubo de 6 mm según el sistema métrico
- Tubo de 1/4" para el imperial

5



Acople el tubo sobre el conector de salida y alimente el drenaje (lateral). Asegúrese de que exista una caída constante desde el punto de salida hasta el desagüe, sin que se formen dobleces o curvas cerradas.

- Tubo de 10 mm según el sistema métrico
- Tubo de 3/8" para el imperial

**6 Importante: Utilice siempre un drenaje automático.** Ponga los temporizadores en períodos cortos de abertura de un segundo o menos.

**NUNCA** utilice drenajes manuales que podrían inundar el separador, obligando a descargar el condensado parcialmente tratado o no tratado.

Reemplazo

1



Asegúrese de que los drenajes de condensado estén apagados.

Desconecte los tubos de entrada y salida de sus montajes rápidos

2



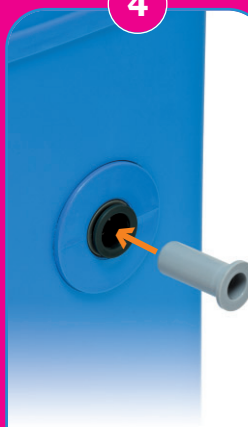
Levante el SEP 60 ST de la placa de la pared.

3



Ajuste la tapa de eliminación retenida (que vino con su kit) en la parte superior de la unidad.

4



Inserte el tapón de tránsito en la toma de salida (esto viene con cada kit)

Tenga en cuenta que esto está diseñado para crear un sello hermético y no se puede quitar una vez insertado.

5



La unidad está ahora sellada para ser transportada a un sitio de eliminación de residuos autorizado.

Vuelva a colocar el nuevo SEP 60 ST en la placa de la pared existente y conéctelo como antes.

La Gama Sepura™

Separadores de condensado para adaptarse a sus necesidades



Además de nuestra extensa gama de separadores de condensado, también fabricamos kits de filtros de repuesto para las principales marcas OEM.

Para más información, visite nuestra página web o llámenos al número indicado abajo.