

实用的墙面安装支架，可让较小的设备离地安装，方便使用。

墙面安装件的优点：

- 节约宝贵的地面空间
- 减小损坏机械的风险
- 更方便的取样高度
- 更干净的工作空间

Sepura™ WMB 共有两种尺寸，匹配 SEP 120 和 SEP 360。可订购与设备相搭配的粉末涂层蓝色表面或不锈钢表面。

WMB360

WMB120

## 易于安装



SEPURA™ WMB  
SEP 120 & 360 墙面安装支架

[查看安装指引](#)

## 安装 WMB (墙面安装支架) 前, 请阅读以下指引。

- 找到最佳安装位置。请确保选定的锚点可以安全支撑 7 公斤的 WMB120 和或 17 公斤的 WMB360。
- 确保选定的位置可以进行安全维护、维修和每周的水样检测。
- 在安装要求规定的全部 4 个固定孔中使用相应配件, 安全地将 WMB 固定到墙面, 确保垂直、水平对齐、对正。
- 所有 WMB 安装必须符合卫生和安全法规或规定。

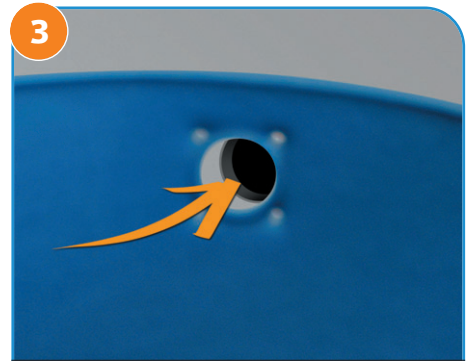
**注意:** Sepura™ 套件不提供 WMB 的固定件。您应自行选择为要安装的墙面选择适当的固定件。对于因 WMB 设备固定件而引起的任何意外或性能问题, Sepura™ 不承担任何责任。



1 请使用合适的固定件 (参见上文注) 将 WMB 固定到墙壁/平坦表面。



2 将泡沫环放回挂钩上, 它将在设备安装后与其形成密封状态。



3 从 SEP120 / SEP360 上取下后面的黑色塞子, 使钩子得以穿过。

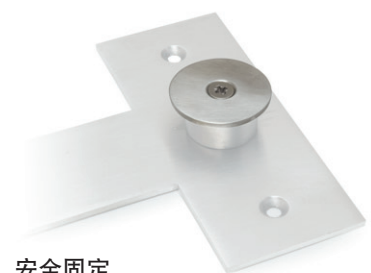


4 将墙壁挂钩穿过装置后的孔, 然后轻轻向下放到支撑腿上。

## 提供的可选固定件:



**简易挂钩**  
让设备可以快速挂上和取下。



**安全固定**  
防止擅自改动或快速移除。

有关正确定位和安装 SEPURA™ 分离装置的信息, 请参阅随附的小册子。

## SEP 120、360 墙面安装支架

