



1

在开始装配之前，
请先检查以下内容：

- 1 装置/过滤器
- 1 导流器
- 1 出水管
- 1 白色密封圈
- 1 测试套件/测试瓶
- 2 T型阀门

服务区间套件包括：

- 模制塑料底座 + 螺钉
- 2 印制卡片
- 2 不干胶 Timestrip 标签

请参见左下方的说明。

服务指示牌——装配和附件



- i 将底座 (c) 背面上的套筒插入分离器盖子中的预钻孔。
- ii 撕掉 Timestrip 标签 (a) 的后部贴纸，并粘贴到塑料卡片 (b) 虚线内部。
- iii 弯曲卡片，将其末端穿过底座顶部表面上的插槽。

为了激活，请在指定点处用力按住 Timestrip 标签。

数分钟后将会出现一条红线，显示最多为 12 个月的“服务时间”。

每组服务套件都会提供备用卡片和 Timestrip 标签

总体安装须知

- 请确保稳定落入管道，从出水口流向下水道。
- 冷凝水应始终连接至下水管或下水道，严禁将冷凝水排放至雨水排水沟或地表水。
- 记住应由用户负责确认当地政府允许的排放限额。

测试水质

在出水口混浊度超出当地 ppm 上限之前，更换过滤器。

每周使用随机套件测试出口水质。



如需了解更多信息，请访问下面的网站。



2 打开装置顶部的红色盖子。
(收集期间保留此盖便于使用)



3 将导流器放入孔中，
泡沫材料朝上如图所示。



4 拧开出水管盖子。



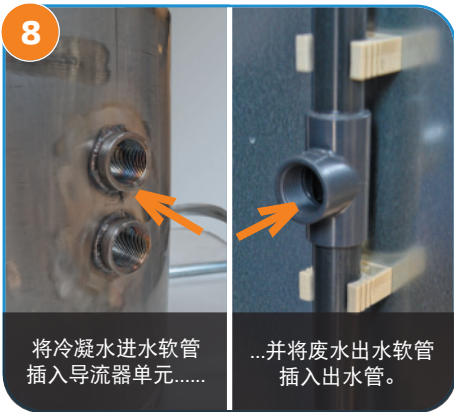
5 通过将黑色环状接头沿螺纹拧紧，
将长水管连接至装置出水口。
确保管道安装接头处垫上白色密封圈。



6 将出水管顶端卡入两个支架，
并沿垂直方向将管道
固定在前面板上。



7 通过拧松蓝色拉杆臂下方的螺钉，
解锁阀门杆。



8 将冷凝水进水软管
插入导流器单元.....

...并将废水出水软管
插入出水管。



9 沿顺时针方向转动蓝色拉杆，
打开装置底部的阀门。



10 安装 T 型阀门，在主管道上测试出水。
每周采样一次冷凝水进行测试。
(详情请参阅背页)

成品 SEP 7000/3500 装置



11 装配并固定服务寿命指示牌。
参见背页。